

Maître d'Ouvrage
SCCV PHILEAS

49 mail François Mitterrand - 35 000 RENNES
tél : 02.99.85.99.03 - www.cap-accession.fr

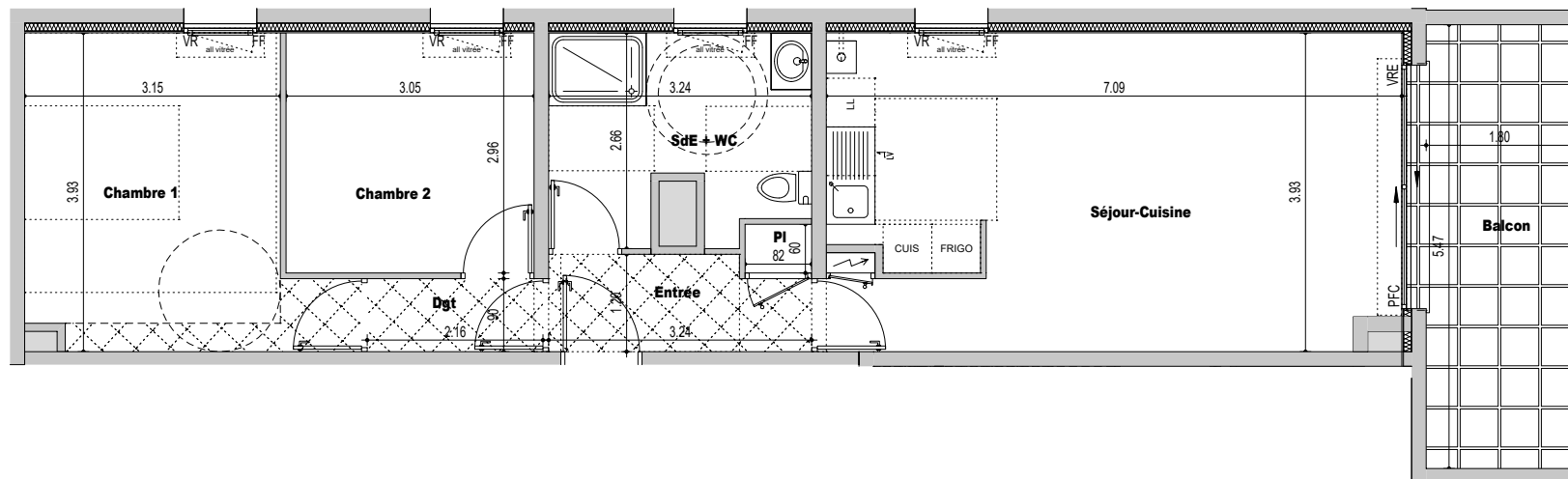
Philéas

Rue de la Bougeaudière - 35 590 L'HERMITAGE

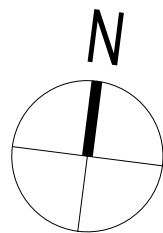
Maître d'Ouvrage Délégué
capaccession
PROMOTEUR COOPÉRATIF
49 mail François Mitterrand - 35 000 RENNES
tél : 02.99.85.99.03 - www.cap-accession.fr

Logement B37 - T3

Att

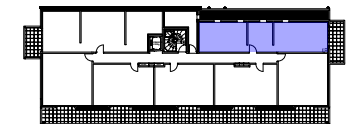


PIECES	SURFACES HABITABLES
Entrée + Placard	4,11 m ²
Salle d'Eau + WC	7,67 m ²
Dégagement	1,95 m ²
Chambre 1	13,10 m ²
Chambre 2	9,04 m ²
Séjour-Cuisine	27,17 m ²
TOTAL	63,04 m²
SURFACE UTILE	
Balcon	9,85 m ²



hauteur sous faux-plafond env. 2,30
 dalles sur plots

VR volet roulant
VRE volet roulant électrique
FF fenêtre à la française
FC fenêtre coulissante
FO fenêtre oscillante
FOB fenêtre oscillo-battante
PFF porte-fenêtre à la française
PFC porte-fenêtre coulissante
 chaudière



0 1 2 3 4 5 10

NOTA : Le présent plan pourra subir des adaptations d'ordre administratif ou technique, afin de répondre aux contraintes induites par les études détaillées d'exécution. Les éléments de mobiliers, meubles, plans de travail, ne sont placés qu'à titre indicatif. Les poutres, poteaux et soffites n'apparaissent pas systématiquement.



02 AVRIL 2021

ATELIER D'ARCHITECTURE LE GARZIC
8, rue de Léon - 35000 Rennes
Tél : 02 99 30 31 11
Fax : 02 99 31 65 77
www.legarzic-archi.com
contact@legarzic-archi.com

Logement B37