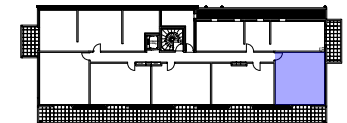


hauteur sous faux-plafond
env. 2,30

dalles sur plots

- FT** fenêtre de toit
- VR** volet roulant
- VRE** volet roulant électrique
- FF** fenêtre à la française
- FC** fenêtre coulissante
- FO** fenêtre oscillante
- FOB** fenêtre oscillo-battante
- PFF** porte-fenêtre à la française
- PFC** porte-fenêtre coulissante
- ⊕** chaudière



Logement B36 - T3D Att / Cbles

PIECES	SURFACES HABITABLES	SURFACES AU SOL
Entrée	3,77 m ²	3,77 m ²
WC	1,90 m ²	1,90 m ²
Salle d'Eau	2,67 m ²	2,67 m ²
Séjour-Cuisine + Placard	27,80 m ²	31,70 m ²
Palier	3,15 m ²	3,15 m ²
Salle de Bains + WC	5,49 m ²	8,83 m ²
Chambre 1	9,46 m ²	13,03 m ²
Chambre 2	10,68 m ²	17,93 m ²
TOTAL	64,92 m²	82,98 m²

SURFACE UTILE

Terrasse	13,15 m ²
----------	----------------------

0 1 2 3 4 5 10

NOTA : Le présent plan pourra subir des adaptations d'ordre administratif ou technique, afin de répondre aux contraintes induites par les études détaillées d'exécution. Les éléments de mobiliers, meubles, plans de travail, ne sont placés qu'à titre indicatif. Les poutres, poteaux et soffites n'apparaissent pas systématiquement.



10 MARS 2021

ATELIER D'ARCHITECTURE LE GARZIC
8, rue de Léon - 35000 Rennes
Tél : 02 99 30 31 11
Fax : 02 99 31 65 77
www.legarzic-archi.com
contact@legarzic-archi.com

Logement B36
Niveau Bas