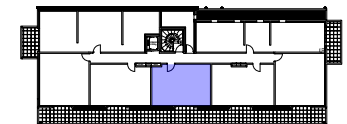


hauteur sous faux-plafond
env. 2,30

dalles sur plots

- FT** fenêtre de toit
- VR** volet roulant
- VRE** volet roulant électrique
- FF** fenêtre à la française
- FC** fenêtre coulissante
- FO** fenêtre oscillante
- FOB** fenêtre oscillo-battante
- PFF** porte-fenêtre à la française
- PFC** porte-fenêtre coulissante
- ⊙** chaudière



Logement B34 - T3D		Att / Cbles
PIECES	SURFACES HABITABLES	SURFACES AU SOL
Séjour-Cuisine	28,02 m ²	32,96 m ²
Salle d'Eau + WC	4,13 m ²	4,13 m ²
Palier	3,55 m ²	6,35 m ²
Salle de Bains + WC	5,73 m ²	9,19 m ²
Chambre 1 + Placard	9,23 m ²	11,72 m ²
Chambre 2	9,30 m ²	11,90 m ²
TOTAL	59,96 m²	76,25 m²
SURFACE UTILE		
Terrasse		15,74 m ²

0 1 2 3 4 5 10

NOTA : Le présent plan pourra subir des adaptations d'ordre administratif ou technique, afin de répondre aux contraintes induites par les études détaillées d'exécution. Les éléments de mobiliers, meubles, plans de travail, ne sont placés qu'à titre indicatif. Les poutres, poteaux et soffites n'apparaissent pas systématiquement.



10 MARS 2021

ATELIER D'ARCHITECTURE LE GARZIC
8, rue de Léon - 35000 Rennes
Tél : 02 99 30 31 11
Fax : 02 99 31 65 77
www.legarzic-archi.com
contact@legarzic-archi.com

Logement B34
Niveau Bas