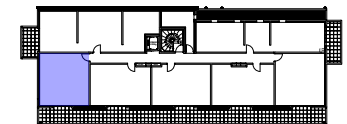


hauteur sous faux-plafond  
env. 2,30

dalles sur plots

- FT** fenêtre de toit
- VR** volet roulant
- VRE** volet roulant électrique
- FF** fenêtre à la française
- FC** fenêtre coulissante
- FO** fenêtre oscillante
- FOB** fenêtre oscillo-battante
- PFF** porte-fenêtre à la française
- PFC** porte-fenêtre coulissante
- ⊕** chaudière



0 1 2 3 4 5 10

**NOTA :** Le présent plan pourra subir des adaptations d'ordre administratif ou technique, afin de répondre aux contraintes induites par les études détaillées d'exécution. Les éléments de mobiliers, meubles, plans de travail, ne sont placés qu'à titre indicatif. Les poutres, poteaux et soffites n'apparaissent pas systématiquement.



**10 MARS 2021**

**ATELIER D'ARCHITECTURE LE GARZIC**  
8, rue de Léon - 35000 Rennes  
Tél : 02 99 30 31 11  
Fax : 02 99 31 65 77  
www.legarzac-archi.com  
contact@legarzac-archi.com

Logement B32 - T3D		Att / Cbles
PIECES	SURFACES HABITABLES	SURFACES AU SOL
Entrée	3,77 m <sup>2</sup>	3,77 m <sup>2</sup>
WC	1,90 m <sup>2</sup>	1,90 m <sup>2</sup>
Salle d'Eau	3,03 m <sup>2</sup>	3,03 m <sup>2</sup>
Séjour-Cuisine + Placard	27,47 m <sup>2</sup>	31,38 m <sup>2</sup>
Palier	3,15 m <sup>2</sup>	3,15 m <sup>2</sup>
Salle de Bains + WC	5,67 m <sup>2</sup>	9,01 m <sup>2</sup>
Chambre 1	9,46 m <sup>2</sup>	13,04 m <sup>2</sup>
Chambre 2	10,61 m <sup>2</sup>	17,86 m <sup>2</sup>
<b>TOTAL</b>	<b>65,06 m<sup>2</sup></b>	<b>83,14 m<sup>2</sup></b>

SURFACE UTILE	
Terrasse	13,19 m <sup>2</sup>

**Logement B32**  
**Niveau Bas**