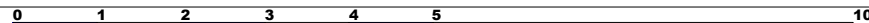
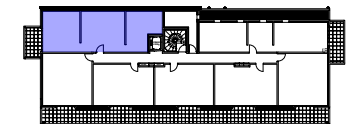


hauteur sous faux-plafond
env. 2,30

dalles sur plots

- FT** fenêtre de toit
- VR** volet roulant
- VRE** volet roulant électrique
- FF** fenêtre à la française
- FC** fenêtre coulissante
- FO** fenêtre oscillante
- FOB** fenêtre oscillo-battante
- PFF** porte-fenêtre à la française
- PFC** porte-fenêtre coulissante
- ⊕** chaudière



NOTA : Le présent plan pourra subir des adaptations d'ordre administratif ou technique, afin de répondre aux contraintes induites par les études détaillées d'exécution. Les éléments de mobiliers, meubles, plans de travail, ne sont placés qu'à titre indicatif. Les poutres, poteaux et soffites n'apparaissent pas systématiquement.



10 MARS 2021

ATELIER D'ARCHITECTURE LE GARZIC
8, rue de Léon - 35000 Rennes
Tél : 02 99 30 31 11
Fax : 02 99 31 65 77
www.legarzic-archi.com
contact@legarzic-archi.com

Logement B31 - T3		Att
PIECES	SURFACES HABITABLES	SURFACES AU SOL
Entrée	3,05 m ²	3,05 m ²
WC	1,82 m ²	1,82 m ²
Salle de Bains	6,13 m ²	7,47 m ²
Dégagement	2,48 m ²	2,48 m ²
Chambre 1	17,06 m ²	21,46 m ²
Chambre 2	10,42 m ²	13,03 m ²
Séjour-Cuisine + Placard chaudière	21,99 m ²	25,21 m ²
TOTAL	62,95 m²	74,52 m²

SURFACE UTILE	
Balcon	8,01 m ²

Logement B31