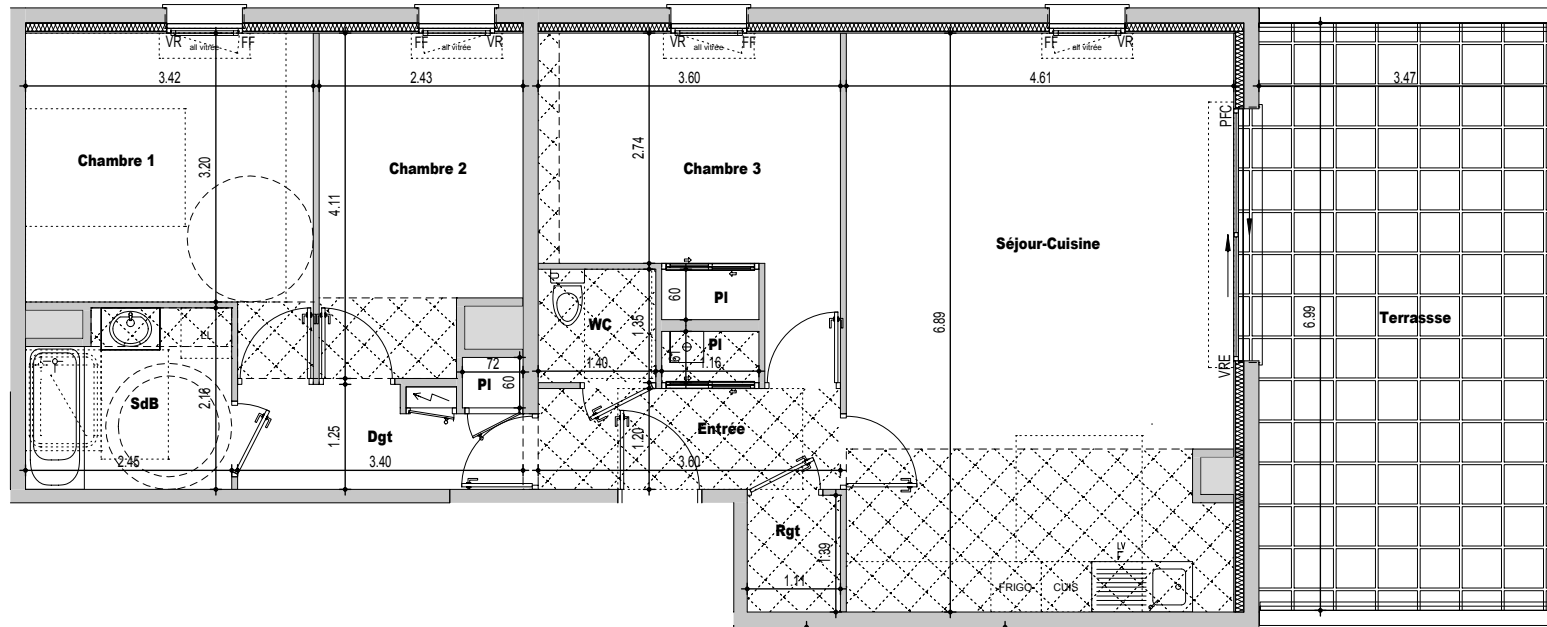
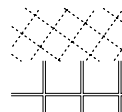
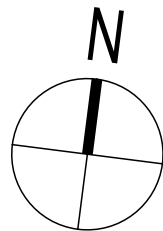


Logement B27 - T4

R+2



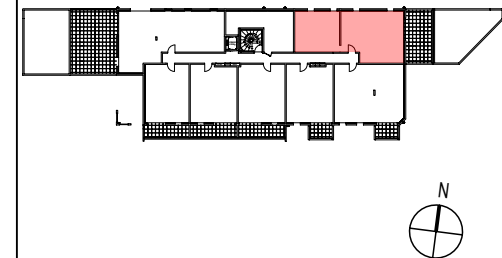
PIECES	SURFACES HABITABLES
Entrée + Placard Chaudière	5,03 m ²
WC	1,89 m ²
Chambre 3 + Placard	11,83 m ²
Rangement	1,54 m ²
Dégagement + Placard	4,17 m ²
Salle de Bains	4,94 m ²
Chambre 1	11,78 m ²
Chambre 2	9,21 m ²
Séjour-Cuisine	31,45 m ²
TOTAL	81,84 m²
SURFACE UTILE	
Terrasse	23,56 m ²



VR volet roulant
VRE volet roulant électrique
FF fenêtre à la française
FC fenêtre coulissante
FO fenêtre oscillante
FOB fenêtre oscillo-battante
PFF porte-fenêtre à la française
PFC porte-fenêtre coulissante
⊙ chaudière

hauteur sous faux-plafond env. 2,30
dalles sur plots

VR volet roulant
VRE volet roulant électrique
FF fenêtre à la française
FC fenêtre coulissante
FO fenêtre oscillante
FOB fenêtre oscillo-battante
PFF porte-fenêtre à la française
PFC porte-fenêtre coulissante
⊙ chaudière



0 1 2 3 4 5 10

NOTA : Le présent plan pourra subir des adaptations d'ordre administratif ou technique, afin de répondre aux contraintes induites par les études détaillées d'exécution. Les éléments de mobiliers, meubles, plans de travail, ne sont placés qu'à titre indicatif. Les poutres, poteaux et soffites n'apparaissent pas systématiquement.



05 JUN 2020

ATELIER D'ARCHITECTURE LE GARZIC
8, rue de Léon - 35000 Rennes
Tél : 02 99 30 31 11
Fax : 02 99 31 65 77
www.legarzac-archi.com
contact@legarzac-archi.com

Logement B27