

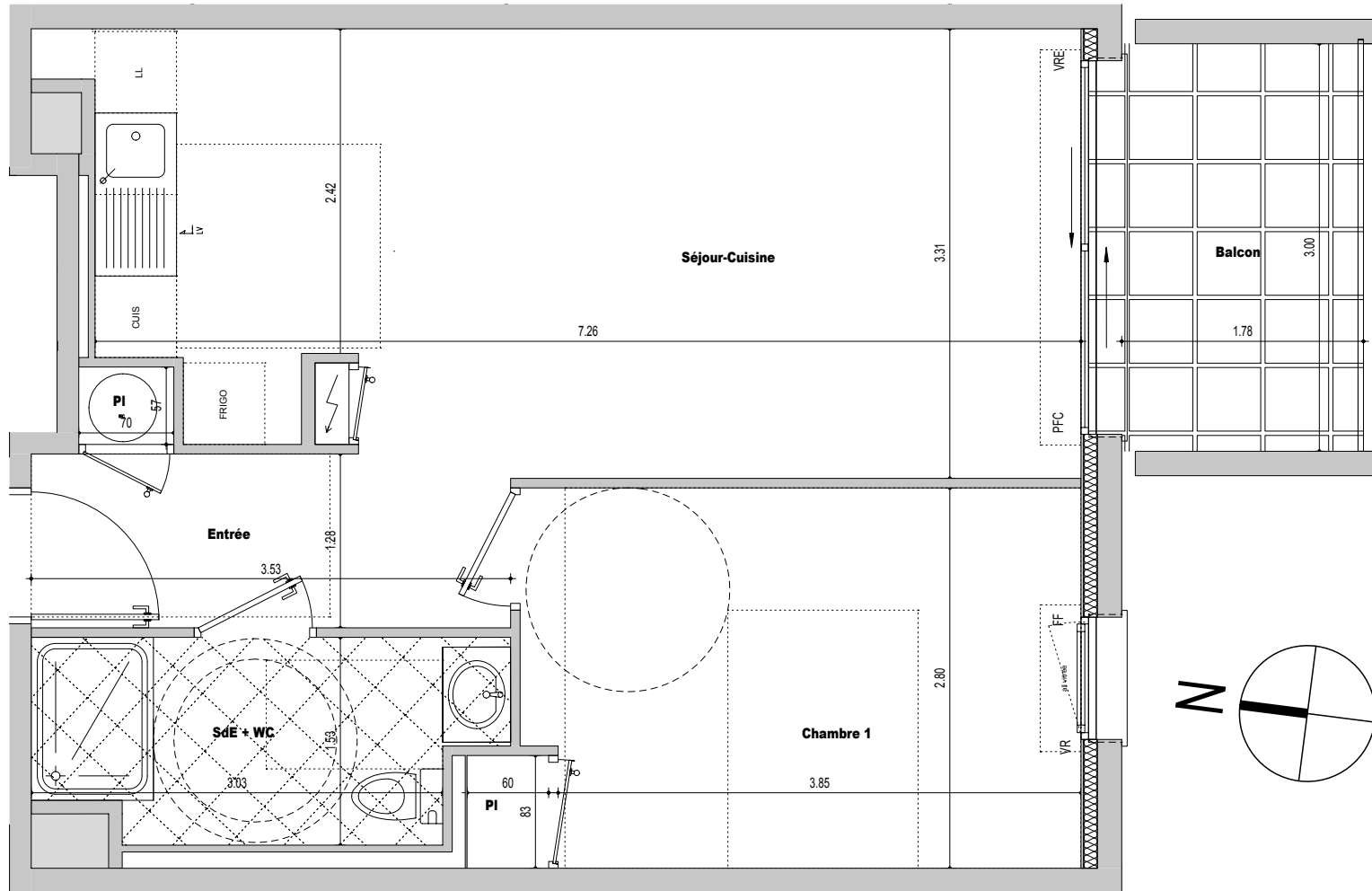
Maître d'Ouvrage  
**SCCV PHILEAS**

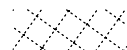
49 mail François Mitterrand - 35 000 RENNES  
tél : 02.99.85.99.03 - www.cap-accession.fr


# Philéas

## Rue de la Bougeaudière - 35 590 L'HERMITAGE

Maître d'Ouvrage Délégué  
**capaccession**  
PROMOTEUR COOPÉRATIF  
49 mail François Mitterrand - 35 000 RENNES  
tél : 02.99.85.99.03 - www.cap-accession.fr



 hauteur sous faux-plafond  
env. 2,30

 dalles sur plots

**VR** volet roulant  
**VRE** volet roulant électrique  
**FF** fenêtre à la française  
**FC** fenêtre coulissante

**FO** fenêtre oscillante  
**FOB** fenêtre oscillo-battante  
**PFF** porte-fenêtre à la française  
**PFC** porte-fenêtre coulissante  
**•** ballon d'eau chaude



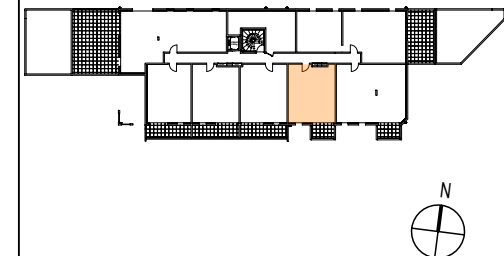
**NOTA :** Le présent plan pourra subir des adaptations d'ordre administratif ou technique, afin de répondre aux contraintes induites par les études détaillées d'exécution. Les éléments de mobiliers, meubles, plans de travail, ne sont placés qu'à titre indicatif. Les poutres, poteaux et soffites n'apparaissent pas systématiquement.



**05 JUN 2020**

**ATELIER D'ARCHITECTURE LE GARZIC**  
8, rue de Léon - 35000 Rennes  
Tél : 02 99 30 31 11  
Fax : 02 99 31 65 77  
www.legarzic-archi.com  
contact@legarzic-archi.com

Logement B25 - T2		R+2
PIECES	SURFACES HABITABLES	
Entrée + Placard BEC	3,48 m <sup>2</sup>	
Salle d'Eau + WC	4,81 m <sup>2</sup>	
Chambre 1 + Placard	11,81 m <sup>2</sup>	
Séjour-Cuisine	24,25 m <sup>2</sup>	
<b>TOTAL</b>	<b>44,35 m<sup>2</sup></b>	
SURFACE UTILE		
Balcon	3,48 m <sup>2</sup>	



**Logement B25**