

hauteur sous faux-plafond  
env. 2,30

dalles sur plots

**VR** volet roulant  
**VRE** volet roulant électrique  
**FF** fenêtre à la française  
**FC** fenêtre coulissante

**FO** fenêtre oscillante  
**FOB** fenêtre oscillo-battante  
**PFF** porte-fenêtre à la française  
**PFC** porte-fenêtre coulissante  
**•** ballon d'eau chaude



**NOTA :** Le présent plan pourra subir des adaptations d'ordre administratif ou technique, afin de répondre aux contraintes induites par les études détaillées d'exécution. Les éléments de mobiliers, meubles, plans de travail, ne sont placés qu'à titre indicatif. Les poutres, poteaux et soffites n'apparaissent pas systématiquement.

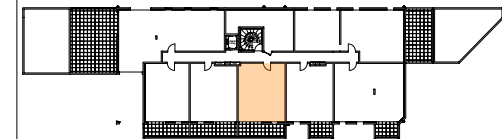


**02 AVRIL 2021**

**ATELIER D'ARCHITECTURE LE GARZIC**  
8, rue de Léon - 35000 Rennes  
Tél : 02 99 30 31 11  
Fax : 02 99 31 65 77  
www.legarzic-archi.com  
contact@legarzic-archi.com

**Logement B24 - T2** R+2

PIECES	SURFACES HABITABLES
Entrée + Placard BEC	5,82 m <sup>2</sup>
WC	2,10 m <sup>2</sup>
Salle d'Eau	4,58 m <sup>2</sup>
Chambre 1 + Placard	12,50 m <sup>2</sup>
Séjour-Cuisine	19,77 m <sup>2</sup>
<b>TOTAL</b>	<b>44,77 m<sup>2</sup></b>
SURFACE UTILE	
Loggia	10,47 m <sup>2</sup>



**Logement B24**