

hauteur sous faux-plafond  
env. 2,30  
dalles sur plots

VR volet roulant  
VRE volet roulant électrique  
FF fenêtre à la française  
FC fenêtre coulissante

FO fenêtre oscillante  
FOB fenêtre oscillo-battante  
PFF porte-fenêtre à la française  
PFC porte-fenêtre coulissante  
ballon d'eau chaude



**NOTA :** Le présent plan pourra subir des adaptations d'ordre administratif ou technique, afin de répondre aux contraintes induites par les études détaillées d'exécution. Les éléments de mobiliers, meubles, plans de travail, ne sont placés qu'à titre indicatif. Les poutres, poteaux et soffites n'apparaissent pas systématiquement.

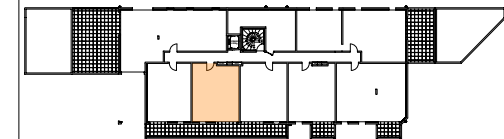


**10 MARS 2021**

**ATELIER D'ARCHITECTURE LE GARZIC**  
8, rue de Léon - 35000 Rennes  
Tél : 02 99 30 31 11  
Fax : 02 99 31 65 77  
www.legarzic-archi.com  
contact@legarzic-archi.com

**Logement B23 - T2** R+2

| PIECES               | SURFACES HABITABLES        |
|----------------------|----------------------------|
| Entrée + Placard BEC | 5,12 m <sup>2</sup>        |
| WC                   | 2,20 m <sup>2</sup>        |
| Salle d'Eau          | 4,59 m <sup>2</sup>        |
| Chambre 1 + Placard  | 12,49 m <sup>2</sup>       |
| Séjour-Cuisine       | 19,45 m <sup>2</sup>       |
| <b>TOTAL</b>         | <b>43,85 m<sup>2</sup></b> |
| SURFACE UTILE        |                            |
| Loggia               | 10,43 m <sup>2</sup>       |



**Logement B23**