

hauteur sous faux-plafond
env. 2,30

dalles sur plots

VR volet roulant
VRE volet roulant électrique
FF fenêtre à la française
FC fenêtre coulissante

FO fenêtre oscillante
FOB fenêtre oscillo-battante
PFF porte-fenêtre à la française
PFC porte-fenêtre coulissante
• ballon d'eau chaude



NOTA : Le présent plan pourra subir des adaptations d'ordre administratif ou technique, afin de répondre aux contraintes induites par les études détaillées d'exécution. Les éléments de mobiliers, meubles, plans de travail, ne sont placés qu'à titre indicatif. Les poutres, poteaux et soffites n'apparaissent pas systématiquement.

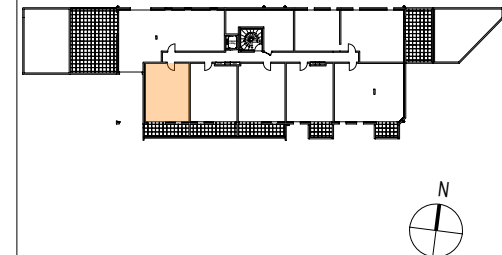


02 AVRIL 2021

ATELIER D'ARCHITECTURE LE GARZIC
8, rue de Léon - 35000 Rennes
Tél : 02 99 30 31 11
Fax : 02 99 31 65 77
www.legarzic-archi.com
contact@legarzic-archi.com

Logement B22 - T2 R+2

PIECES	SURFACES HABITABLES
Entrée + Placard BEC	4,69 m ²
WC	2,09 m ²
Salle d'Eau	4,61 m ²
Chambre 1 + Placard	12,32 m ²
Séjour-Cuisine	18,38 m ²
TOTAL	42,09 m²
SURFACE UTILE	
Loggia	10,03 m ²



Logement B22