

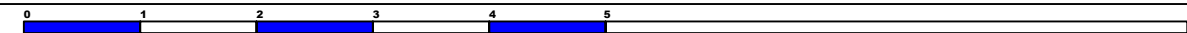
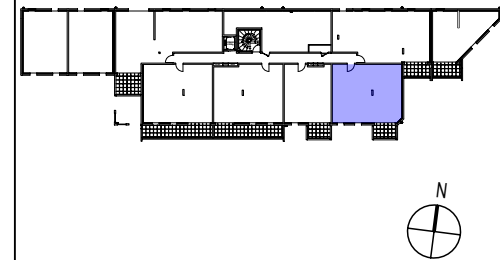
hauteur sous faux-plafond
env. 2,30

dalles sur plots

- VR** volet roulant
- VRE** volet roulant électrique
- FF** fenêtre à la française
- FC** fenêtre coulissante
- FO** fenêtre oscillante
- FOB** fenêtre oscillo-battante
- PFF** porte-fenêtre à la française
- PFC** porte-fenêtre coulissante
- chaudière

Logement B15 - T3		R+1
PIECES	SURFACES HABITABLES	
Entrée-Dégagement + Placard	7,49 m ²	
WC + Placard chaudière	2,32 m ²	
Salle de Bains	4,73 m ²	
Chambre 1 + Placard	12,73 m ²	
Chambre 2	10,92 m ²	
Séjour-Cuisine	28,72 m ²	
TOTAL	66,91 m²	

SURFACE UTILE	
Balcon	5,34 m ²



NOTA : Le présent plan pourra subir des adaptations d'ordre administratif ou technique, afin de répondre aux contraintes induites par les études détaillées d'exécution. Les éléments de mobiliers, meubles, plans de travail, ne sont placés qu'à titre indicatif. Les poutres, poteaux et soffites n'apparaissent pas systématiquement.

05 JUN 2020



ATELIER D'ARCHITECTURE LE GARZIC
8, rue de Léon - 35000 Rennes
Tél : 02 99 30 31 11
Fax : 02 99 31 65 77
www.legarzic-archi.com
contact@legarzic-archi.com

Logement B15