
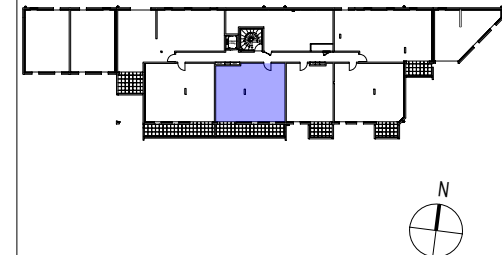
 hauteur sous faux-plafond
env. 2,30

 dalles sur plots

- VR** volet roulant
- VRE** volet roulant électrique
- FF** fenêtre à la française
- FC** fenêtre coulissante
- FO** fenêtre oscillante
- FOB** fenêtre oscillo-battante
- PFF** porte-fenêtre à la française
- PFC** porte-fenêtre coulissante
-  chaudière



0 1 2 3 4 5 10

NOTA : Le présent plan pourra subir des adaptations d'ordre administratif ou technique, afin de répondre aux contraintes induites par les études détaillées d'exécution. Les éléments de mobiliers, meubles, plans de travail, ne sont placés qu'à titre indicatif. Les poutres, poteaux et soffites n'apparaissent pas systématiquement.

02 AVRIL 2021



ATELIER D'ARCHITECTURE LE GARZIC
8, rue de Léon - 35000 Rennes
Tél : 02 99 30 31 11
Fax : 02 99 31 65 77
www.legarzic-archi.com
contact@legarzic-archi.com

Logement B13 - T3		R+1
PIECES	SURFACES HABITABLES	
Entrée-Dégagement + Placard	6,54 m ²	
WC	1,84 m ²	
Salle de Bains	4,68 m ²	
Chambre 1 + Placard	12,98 m ²	
Chambre 2	11,36 m ²	
Cellier	1,22 m ²	
Séjour-Cuisine	27,37 m ²	
TOTAL	65,99 m²	
SURFACE UTILE		
Loggia	15,52 m ²	

Logement B13