

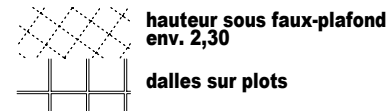
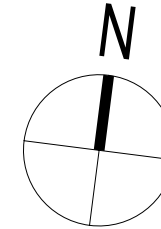
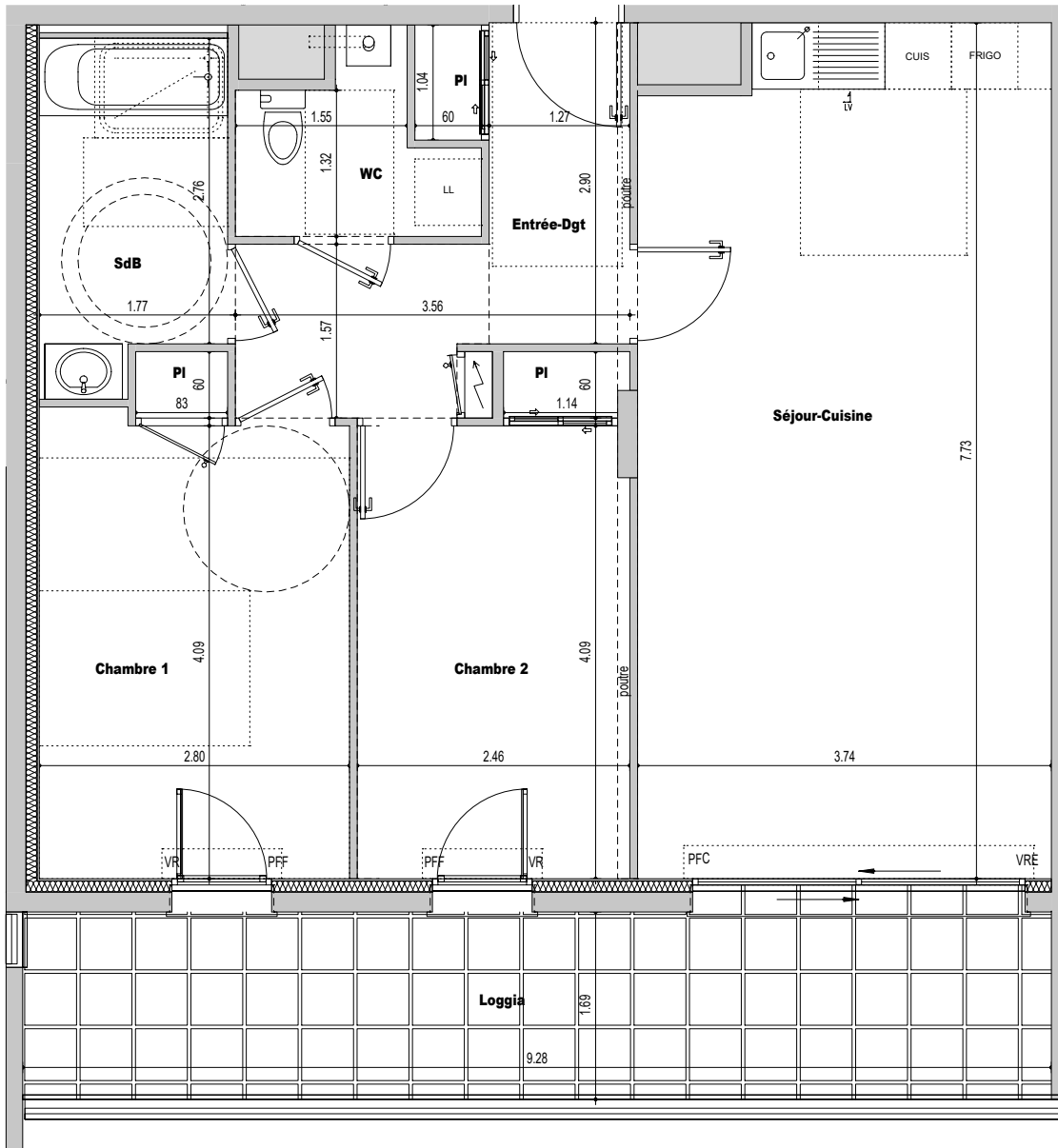
Maître d'Ouvrage
SCCV PHILEAS

49 mail François Mitterrand - 35 000 RENNES
tél : 02.99.85.99.03 - www.cap-accession.fr

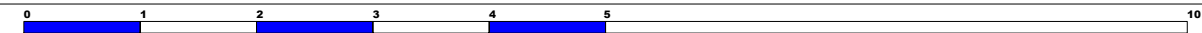
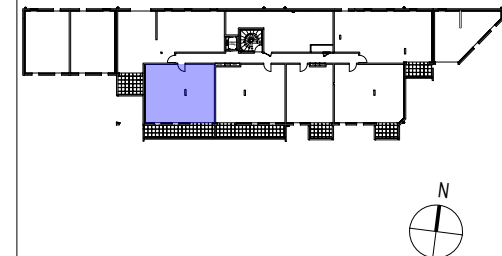
Philéas

Rue de la Bougeaudière - 35 590 L'HERMITAGE

Maître d'Ouvrage Délégué
capaccession
PROMOTEUR COOPÉRATIF
49 mail François Mitterrand - 35 000 RENNES
tél : 02.99.85.99.03 - www.cap-accession.fr



- VR** volet roulant
- VRE** volet roulant électrique
- FF** fenêtre à la française
- FC** fenêtre coulissante
- FO** fenêtre oscillante
- FOB** fenêtre oscillo-battante
- PFF** porte-fenêtre à la française
- PFC** porte-fenêtre coulissante
-  chaudière



NOTA : Le présent plan pourra subir des adaptations d'ordre administratif ou technique, afin de répondre aux contraintes induites par les études détaillées d'exécution. Les éléments de mobiliers, meubles, plans de travail, ne sont placés qu'à titre indicatif. Les poutres, poteaux et soffites n'apparaissent pas systématiquement.

02 AVRIL 2021

ATELIER D'ARCHITECTURE LE GARZIC
8, rue de Léon - 35000 Rennes
Tél : 02 99 30 31 11
Fax : 02 99 31 65 77
www.legarzac-archi.com
contact@legarzac-archi.com



Logement B12

Logement B12 - T3		R+1
PIECES	SURFACES HABITABLES	
Entrée-Dégagement + Placard	7,70 m ²	
WC	2,96 m ²	
Salle de Bains	5,09 m ²	
Chambre 1 + Placard	12,09 m ²	
Chambre 2 + Placard	10,67 m ²	
Séjour-Cuisine	28,19 m ²	
TOTAL	66,70 m²	
SURFACE UTILE		
Loggia	15,71 m ²	