

Maître d'Ouvrage  
**SCCV PHILEAS**

49 mail François Mitterrand - 35 000 RENNES  
tél : 02.99.85.99.03 - www.cap-accession.fr

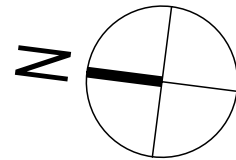
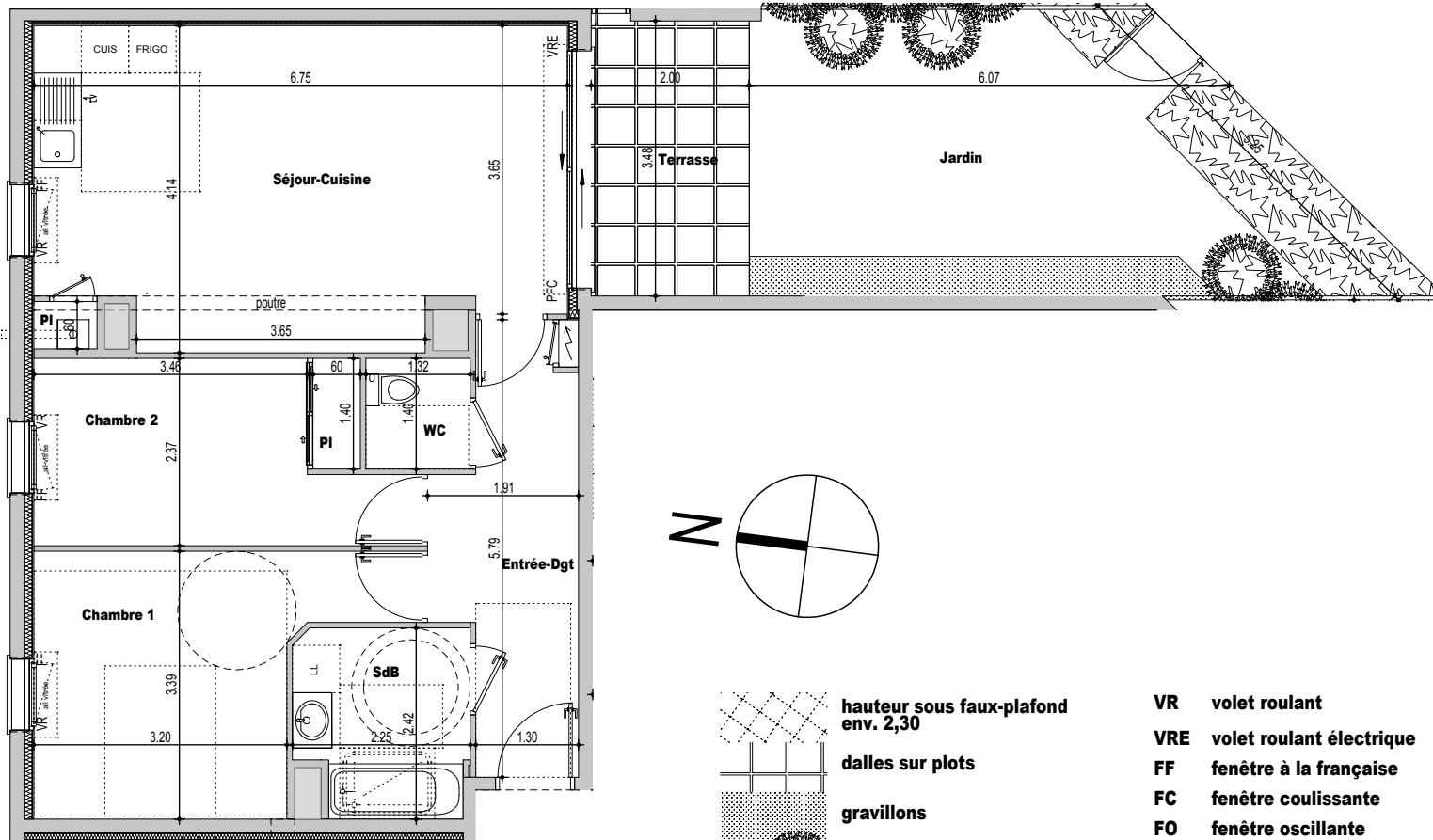
# Philéas

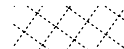



## Rue de la Bougeaudière - 35 590 L'HERMITAGE

Maître d'Ouvrage Délégué  
**capaccession**  
PROMOTEUR COOPÉRATIF  
49 mail François Mitterrand - 35 000 RENNES  
tél : 02.99.85.99.03 - www.cap-accession.fr

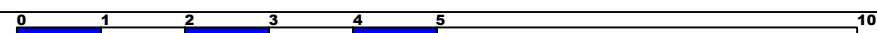
**Logement B06 - T3**

RDC



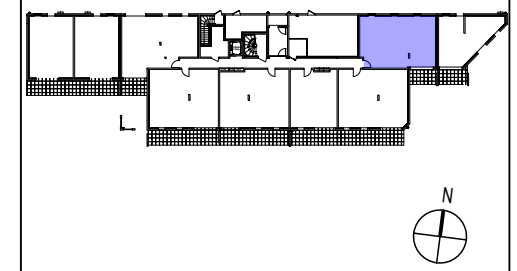
-  hauteur sous faux-plafond env. 2,30
-  dalles sur plots
-  gravillons
-  haies

- VR** volet roulant
- VRE** volet roulant électrique
- FF** fenêtre à la française
- FC** fenêtre coulissante
- FO** fenêtre oscillante
- FOB** fenêtre oscillo-battante
- PFF** porte-fenêtre à la française
- PFC** porte-fenêtre coulissante
-  chaudière



PIECES	SURFACES HABITABLES
Entrée - Dégagement	7,07 m <sup>2</sup>
WC	2,92 m <sup>2</sup>
Salle de Bains	5,01 m <sup>2</sup>
Chambre 1	12,42 m <sup>2</sup>
Chambre 2 + Placard	10,34 m <sup>2</sup>
Séjour-Cuisine + Placard chaudière	26,46 m <sup>2</sup>
<b>TOTAL</b>	<b>64,22 m<sup>2</sup></b>

SURFACE UTILE	
Terrasse	6,96 m <sup>2</sup>
Jardin	25,15 m <sup>2</sup>



**NOTA :** Le présent plan pourra subir des adaptations d'ordre administratif ou technique, afin de répondre aux contraintes induites par les études détaillées d'exécution. Les éléments de mobiliers, meubles, plans de travail, ne sont placés qu'à titre indicatif. Les poutres, poteaux et soffites n'apparaissent pas systématiquement.

**05 JUN 2020**  
**ATELIER D'ARCHITECTURE LE GARZIC**  
8, rue de Léon - 35000 Rennes  
Tél : 02 99 30 31 11  
Fax : 02 99 31 65 77  
www.legarzac-archi.com  
contact@legarzac-archi.com

**Logement B06**