

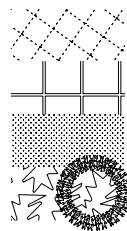
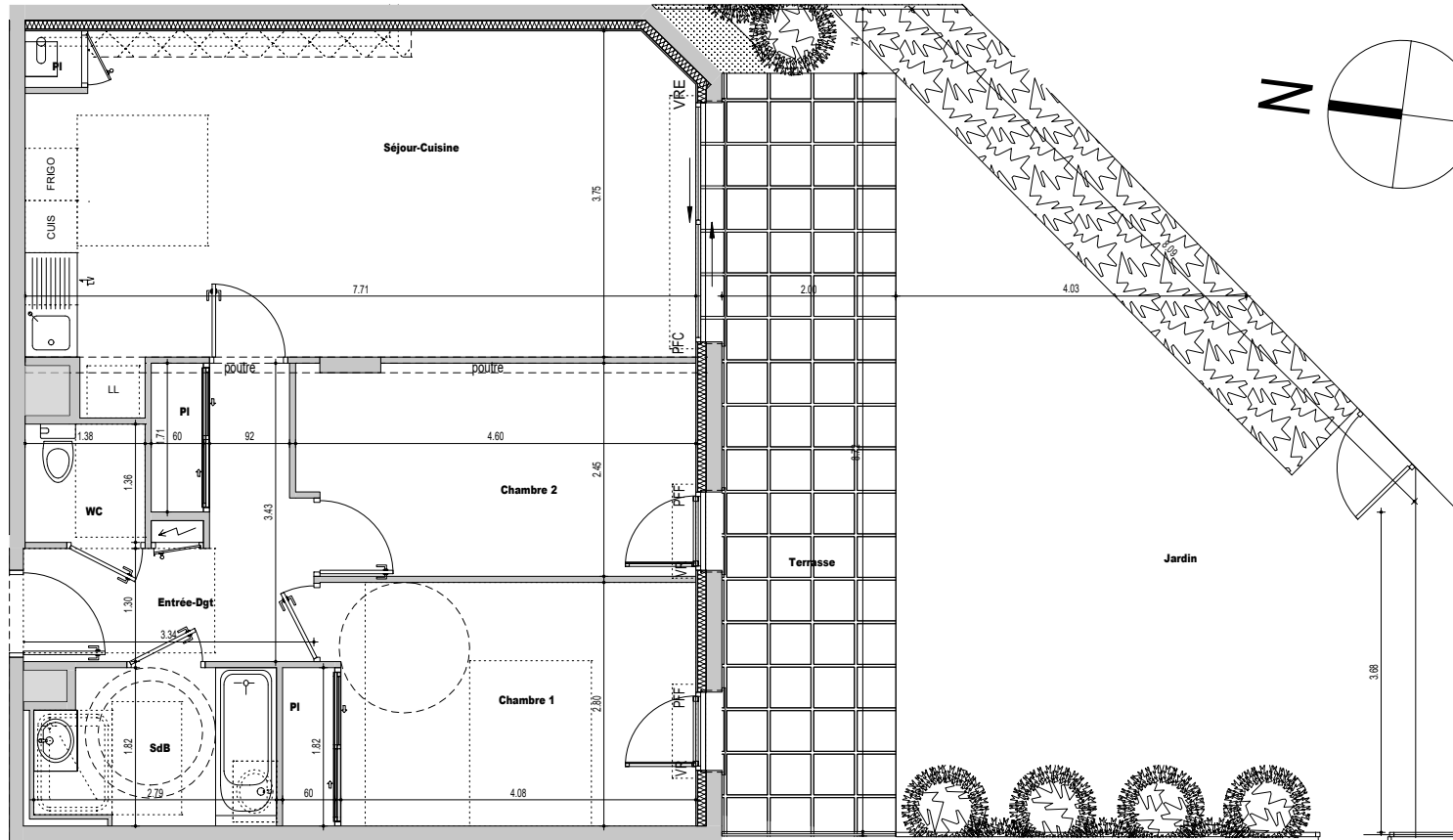
Logement B05 - T3

RDC

PIECES	SURFACES HABITABLES
Entrée - Dégagement + Placard	7,49 m ²
WC	1,87 m ²
Salle de Bains	4,73 m ²
Chambre 1 + Placard	12,69 m ²
Chambre 2	10,97 m ²
Séjour-Cuisine + Placard chaudière	29,16 m ²
TOTAL	66,91 m²

SURFACE UTILE

Terrasse	17,43 m ²
Jardin	46,68 m ²



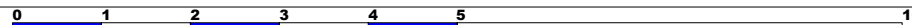
hauteur sous faux-plafond env. 2,30

dalles sur plots

gravillons

haies

- VR** volet roulant
- VRE** volet roulant électrique
- FF** fenêtre à la française
- FC** fenêtre coulissante
- FO** fenêtre oscillante
- FOB** fenêtre oscillo-battante
- PFF** porte-fenêtre à la française
- PFC** porte-fenêtre coulissante
-  chaudière

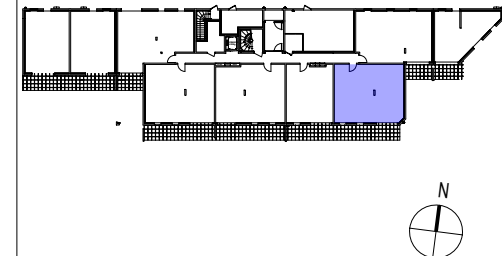


NOTA : Le présent plan pourra subir des adaptations d'ordre administratif ou technique, afin de répondre aux contraintes induites par les études détaillées d'exécution. Les éléments de mobiliers, meubles, plans de travail, ne sont placés qu'à titre indicatif. Les poutres, poteaux et soffites n'apparaissent pas systématiquement.



02 AVRIL 2021

ATELIER D'ARCHITECTURE LE GARZIC
8, rue de Léon - 35000 Rennes
Tél : 02 99 30 31 11
Fax : 02 99 31 65 77
www.legarzac-archi.com
contact@legarzac-archi.com



Logement B05