

Maître d'Ouvrage
SCCV PHILEAS

49 mail François Mitterrand - 35 000 RENNES
 tél : 02.99.85.99.03 - www.cap-accession.fr

Philéas

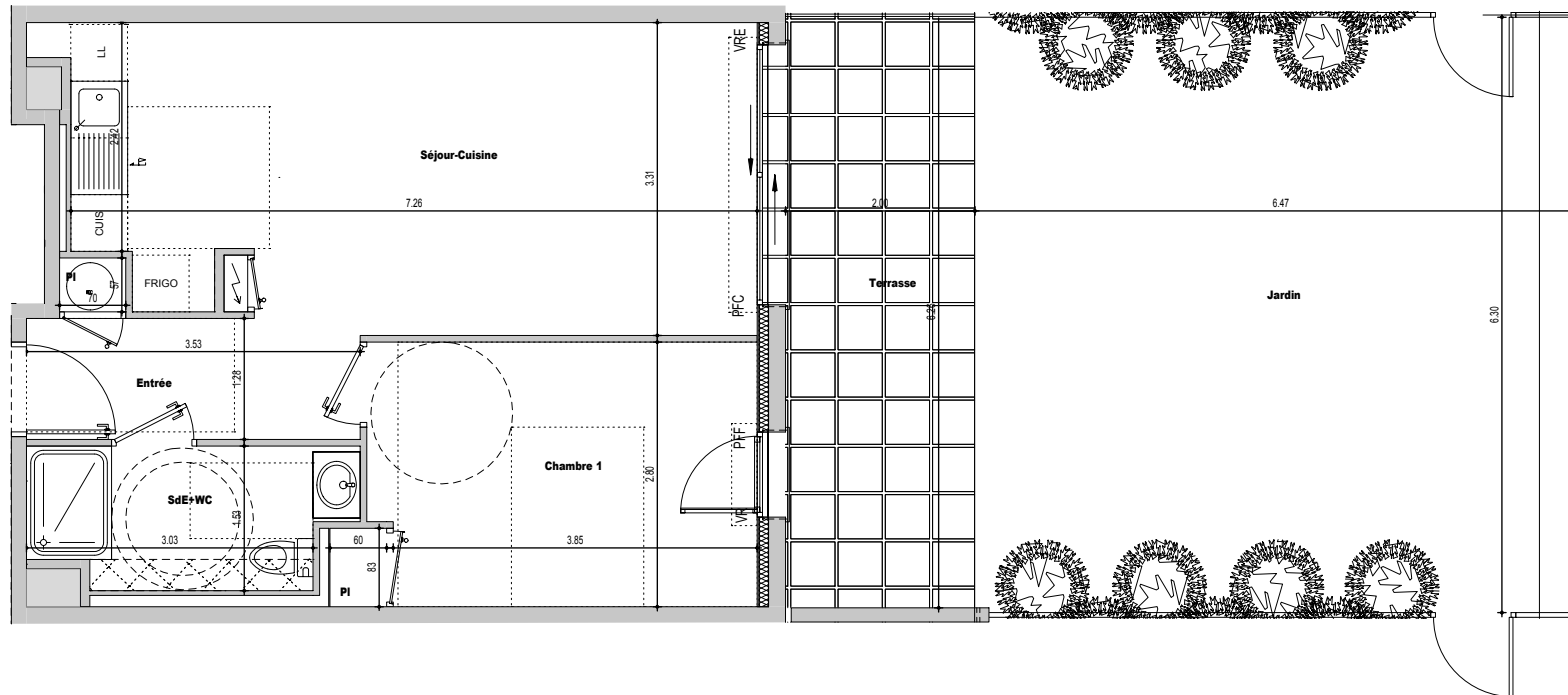
Rue de la Bougeaudière - 35 590 L'HERMITAGE

Maître d'Ouvrage Délégué

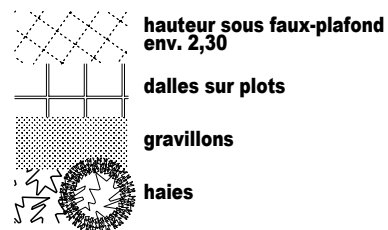
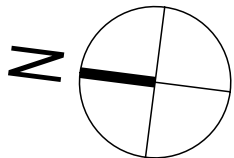
capaccession
 PROMOTEUR COOPÉRATIF
 49 mail François Mitterrand - 35 000 RENNES
 tél : 02.99.85.99.03 - www.cap-accession.fr

Logement B04 - T2

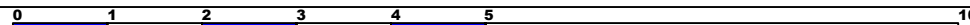
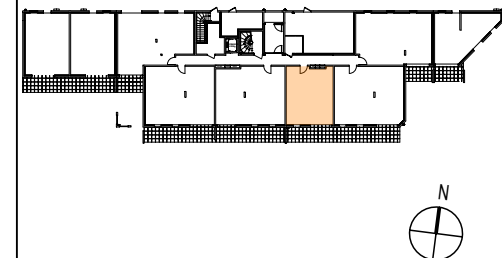
RDC



PIECES	SURFACES HABITABLES
Entrée + Placard BEC	3,88 m ²
Salle d'Eau + WC	4,82 m ²
Chambre 1 + Placard	11,81 m ²
Séjour-Cuisine	24,25 m ²
TOTAL	44,76 m²
SURFACE UTILE	
Terrasse	12,49 m ²
Jardin	40,78 m ²



- VR** volet roulant
- VRE** volet roulant électrique
- FF** fenêtre à la française
- FC** fenêtre coulissante
- FO** fenêtre oscillante
- FOB** fenêtre oscillo-battante
- PFF** porte-fenêtre à la française
- PFC** porte-fenêtre coulissante
- ballon d'eau chaude



NOTA : Le présent plan pourra subir des adaptations d'ordre administratif ou technique, afin de répondre aux contraintes induites par les études détaillées d'exécution. Les éléments de mobiliers, meubles, plans de travail, ne sont placés qu'à titre indicatif. Les poutres, poteaux et soffites n'apparaissent pas systématiquement.



05 JUN 2020

ATELIER D'ARCHITECTURE LE GARZIC
 8, rue de Léon - 35000 Rennes
 Tél : 02 99 30 31 11
 Fax : 02 99 31 65 77
 www.legarzac-archi.com
 contact@legarzac-archi.com

Logement B04