

Maître d'Ouvrage

## SCCV PHILEAS

49 mail François Mitterrand - 35 000 RENNES  
tél : 02.99.85.99.03 - www.cap-accession.fr

# Philéas

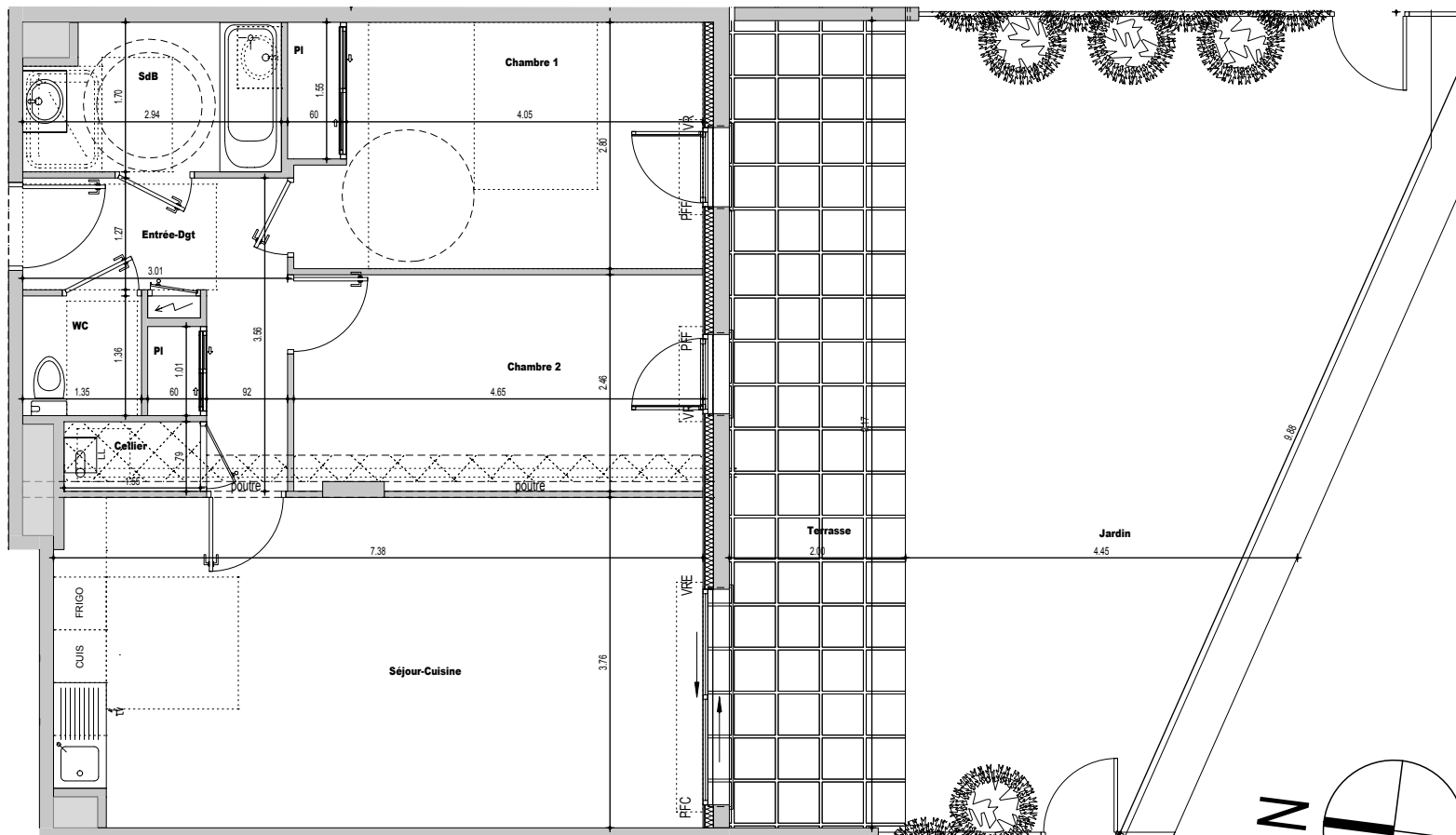
Rue de la Bougeaudière - 35 590 L'HERMITAGE



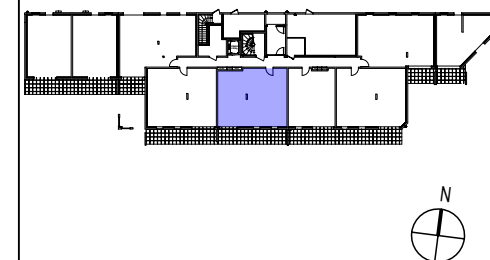
49 mail François Mitterrand - 35 000 RENNES  
tél : 02.99.85.99.03 - www.cap-accession.fr

### Logement B03 - T3

RDC



	<b>VR</b> volet roulant	<b>FOB</b> fenêtre oscillo-battante
	<b>VRE</b> volet roulant électrique	<b>PFF</b> porte-fenêtre à la française
	<b>FF</b> fenêtre à la française	<b>PFC</b> porte-fenêtre coulissante
	<b>FC</b> fenêtre coulissante	
	<b>FO</b> fenêtre oscillante	



0 1 2 3 4 5 10

**NOTA :** Le présent plan pourra subir des adaptations d'ordre administratif ou technique, afin de répondre aux contraintes induites par les études détaillées d'exécution. Les éléments de mobiliers, meubles, plans de travail, ne sont placés qu'à titre indicatif. Les poutres, poteaux et soffites n'apparaissent pas systématiquement.



05 JUIN 2020

**ATELIER D'ARCHITECTURE LE GARZIC**  
8, rue de Léon - 35000 Rennes  
Tél : 02 99 30 31 11  
Fax : 02 99 31 65 77  
www.legarzic-archi.com  
contact@legarzic-archi.com

## Logement B03