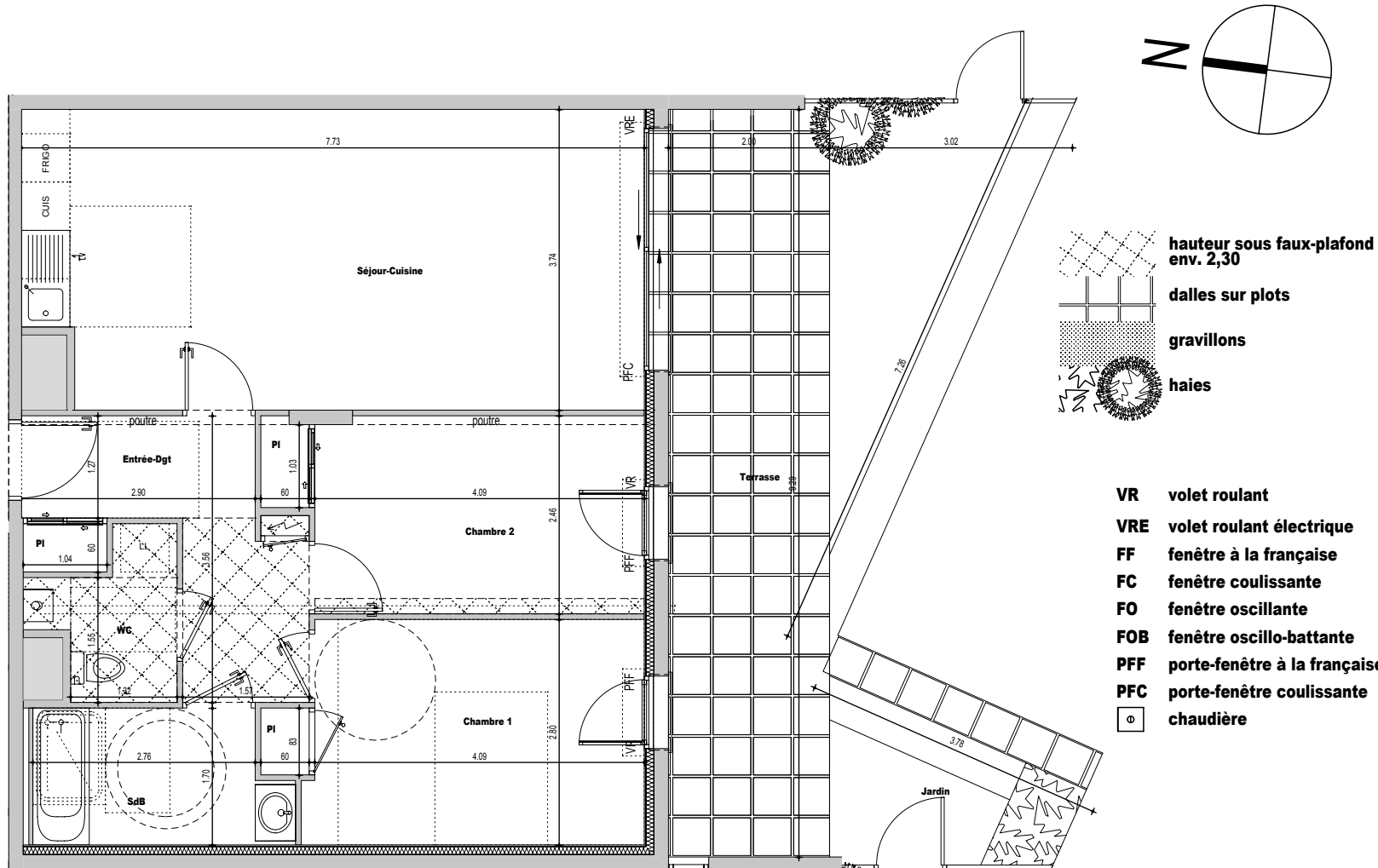
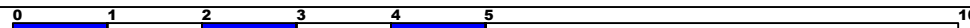
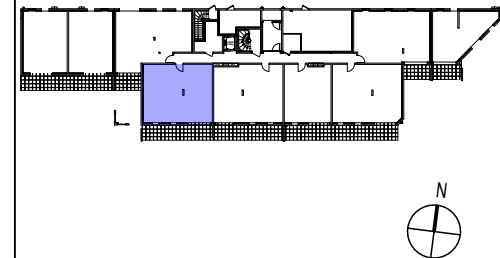


Logement B02 - T3

RDC



PIECES	SURFACES HABITABLES
Entrée - Dégagement + Placard	7,70 m ²
WC	2,96 m ²
Salle de Bains	5,09 m ²
Chambre 1 + Placard	12,09 m ²
Chambre 2 + Placard	10,67 m ²
Séjour-Cuisine	28,19 m ²
TOTAL	66,70 m²
SURFACE UTILE	
Terrasse	18,59 m ²
Jardin	17,52 m ²



NOTA : Le présent plan pourra subir des adaptations d'ordre administratif ou technique, afin de répondre aux contraintes induites par les études détaillées d'exécution. Les éléments de mobiliers, meubles, plans de travail, ne sont placés qu'à titre indicatif. Les poutres, poteaux et soffites n'apparaissent pas systématiquement.

05 JUN 2020



ATELIER D'ARCHITECTURE LE GARZIC
8, rue de Léon - 35000 Rennes
Tél : 02 99 30 31 11
Fax : 02 99 31 65 77
www.legarzac-archi.com
contact@legarzac-archi.com

Logement B02