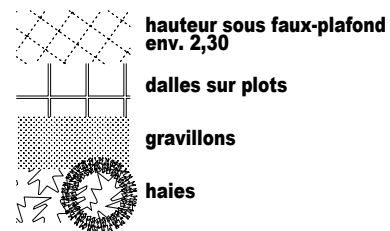
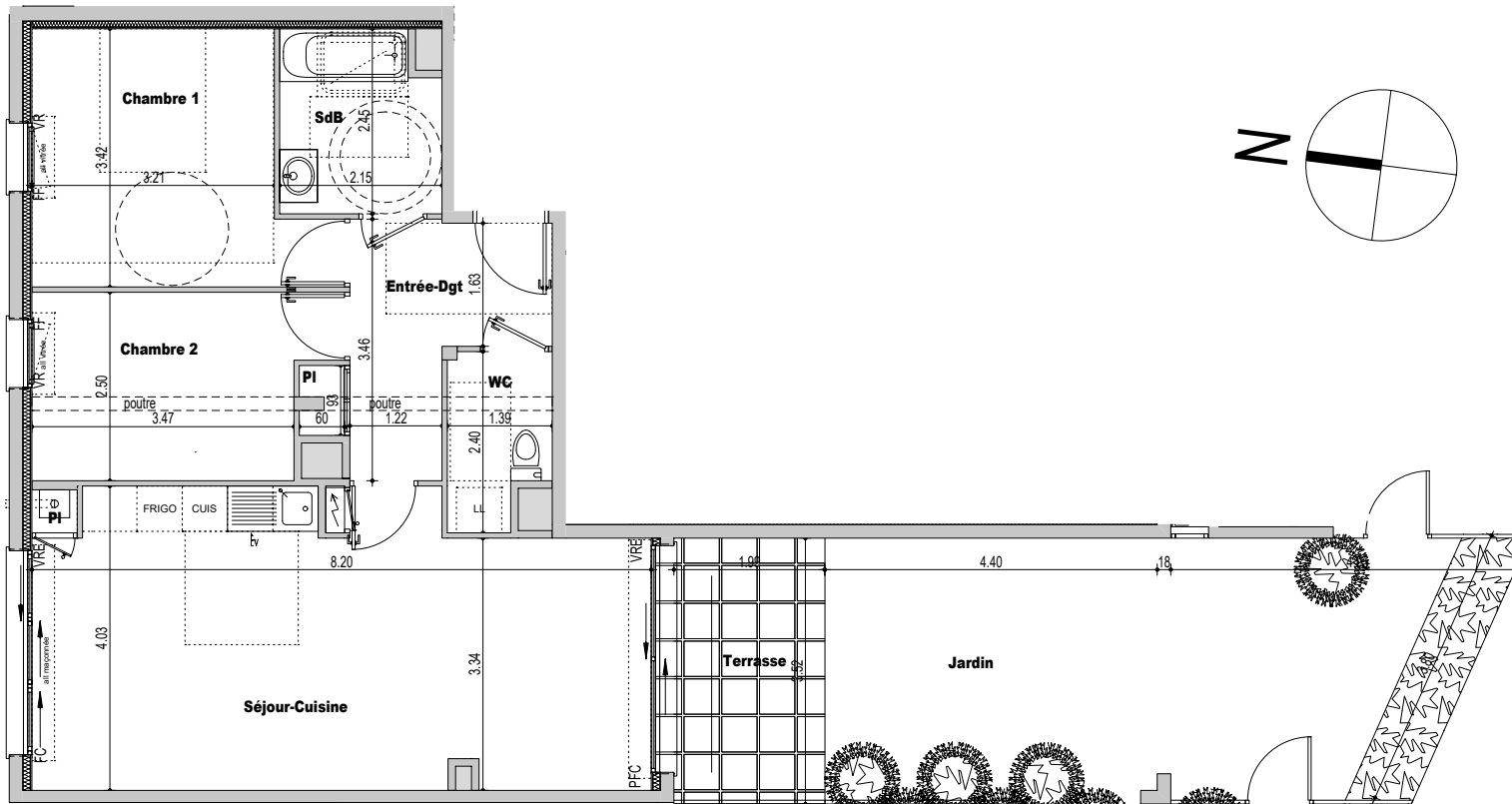
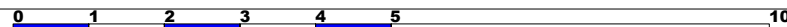


**Logement B01 - T3**

RDC



- VR volet roulant
- VRE volet roulant électrique
- FF fenêtre à la française
- FC fenêtre coulissante
- FO fenêtre oscillante
- FOB fenêtre oscillo-battante
- PFF porte-fenêtre à la française
- PFC porte-fenêtre coulissante
- ⊙ chaudière

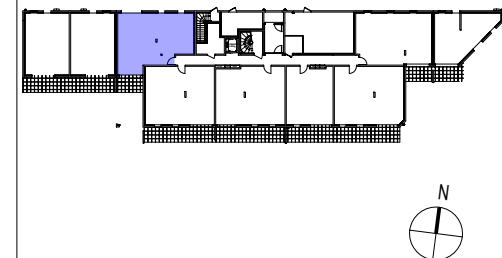


**NOTA :** Le présent plan pourra subir des adaptations d'ordre administratif ou technique, afin de répondre aux contraintes induites par les études détaillées d'exécution. Les éléments de mobiliers, meubles, plans de travail, ne sont placés qu'à titre indicatif. Les poutres, poteaux et soffites n'apparaissent pas systématiquement.



**02 AVRIL 2021**

**ATELIER D'ARCHITECTURE LE GARZIC**  
8, rue de Léon - 35000 Rennes  
Tél : 02 99 30 31 11  
Fax : 02 99 31 65 77  
www.legarzac-archi.com  
contact@legarzac-archi.com



PIECES	SURFACES HABITABLES
Entrée - Dégagement + Placard	7,11 m <sup>2</sup>
WC	2,94 m <sup>2</sup>
Salle de Bains	4,98 m <sup>2</sup>
Chambre 1	11,81 m <sup>2</sup>
Chambre 2	9,26 m <sup>2</sup>
Séjour-Cuisine + Placard chaudière	30,55 m <sup>2</sup>
<b>TOTAL</b>	<b>66,65 m<sup>2</sup></b>

SURFACE UTILE	
Terrasse	7,04 m <sup>2</sup>
Jardin	29,95 m <sup>2</sup>

**Logement B01**