

Maitre d'Ouvrage

# SCCV KER WOOD

49 mail François Mitterrand - 35000 RENNES  
Tél: 02.99.85.99.03 - www.cap-accession.fr

# KER WOOD

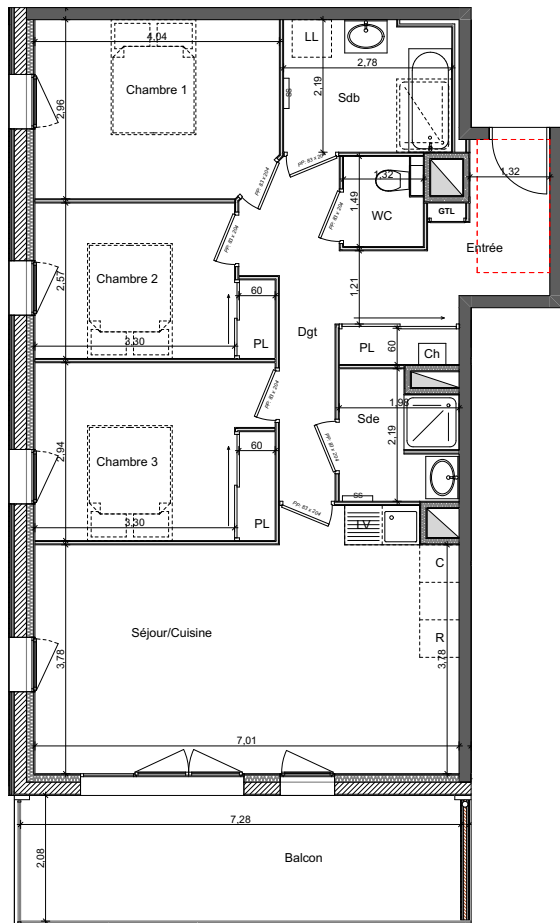
Rue de La Blossse - 35340 LIFFRE

Maitre d'Ouvrage Délégué



49 mail François Mitterrand - 35000 RENNES  
Tél: 02.99.85.99.03 - www.cap-accession.fr

## PLAN PROVISOIRE

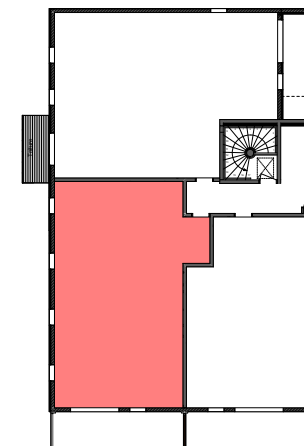


0m 1m 2m 3m 4m 5m

- Soffite
- VRE Volet roulant électrique
- AVF Allège vitrée fixe
- BEC Ballon d'eau chaude
- VR Volet roulant
- PF Porte-fenêtre
- Ch Chaudière
- GTL Tableau électrique



Logement B2-22	T4	R+2
<b>Pièces</b>	<b>Surfaces habitables</b>	<b>Surfaces utiles</b>
Entrée + PL	7.59 m <sup>2</sup>	
Dgt	6.48 m <sup>2</sup>	
WC	1.81 m <sup>2</sup>	
Séjour/Cuisine	28.03 m <sup>2</sup>	
Chambre 1	11.69 m <sup>2</sup>	
Chambre 2 + PL	9.35 m <sup>2</sup>	
Chambre 3 + PL	11.67 m <sup>2</sup>	
Sdb	5.98 m <sup>2</sup>	
Sde	3.88 m <sup>2</sup>	
<b>TOTAL</b>	<b>86.48 m<sup>2</sup></b>	
<b>Surfaces annexes</b>	Balcon	15.12 m <sup>2</sup>



**NOTA:** Le présent plan pourra subir des adaptations d'ordre administratif ou technique, afin de répondre aux contraintes induites par les études détaillées d'exécution. Les éléments de mobilier, meubles, plans de travail, ne sont placés qu'à titre indicatif. Les poutres, poteaux et soffites n'apparaissent pas systématiquement.

**ATELIER LOYER ARCHITECTES**  
4 Bis Rue de la Noë - 35170 BRUZ  
Tél. 02 99 05 99 05 - Fax 02 99 05 99 00  
Email: architecte.loyer@wanadoo.fr

23 Octobre 2023

## Logement B2-22