

LES BALCONS DE LA MASSAYE

35 580 GUICHEN

Maître d'ouvrage

SCCV "Balcons de la Massaye"

49, mail François Mitterrand - 35000 RENNES
Tél: 02.99.85.99.03 - www.cap-accession.fr

Maître d'ouvrage délégué



capaccession
PROMOTEUR COOPÉRATIF
49, mail François Mitterrand - 35000 RENNES
Tél: 02.99.85.99.03 - www.cap-accession.fr

A103

T2

APPARTEMENT

A103

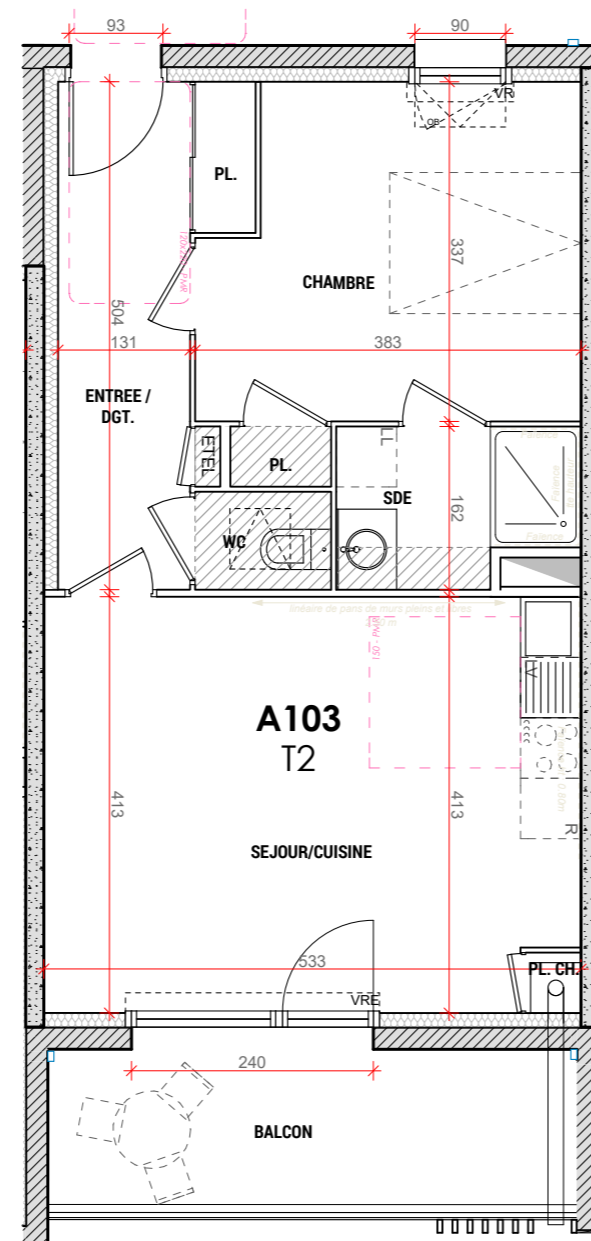
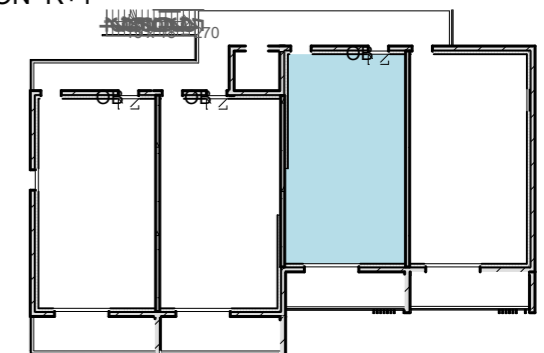
R+1

Le: 29 Juillet 2020

Echelle: 1/75


DESIGNATION	SURFACES HABITABLES
ENTREE / DGT. + PL.	7.40
SEJOUR / CUISINE + PL.CH.	22.00
WC	1.30
SDE	3.55
CHAMBRE + PL.	11.90
TOTAL	46.15
BALCON	8.65

LOCALISATION R+1



LEGENDE:

- VRE : VOLET ROULANT ELECTRIQUE
- VR : VOLET ROULANT
- OB : OSCILLO BATTANT

 ESPACE TECHNIQUE ELECTRIQUE DU LOGEMENT

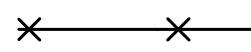
 SOFFITE

 CLOISON DÉMONTABLE

 RETOMBÉE DE POUTRE (Suivant étude BA)
ou RETOMBÉE DE BALCON


 TRAPPE ACCES VMC

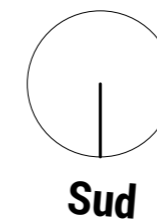
 PARE-VUE BOIS (HT min 2.50m)

 CLÔTURE

 TALUS

 GRAVIERS

 HAIE



NOTA: Des modifications mineures ou des aménagements de détails nécessaires pour des raisons d'ordre technique ou administratif pourront être apportés aux plans.