

Maître d'Ouvrage
SCCV PHEBUS

49 mail François Mitterrand - 35 000 RENNES
 tél : 02.99.85.99.03 - www.cap-accession.fr

Résidence Phébus

15 rue de Saint-Germain - 35 520 MELESSE



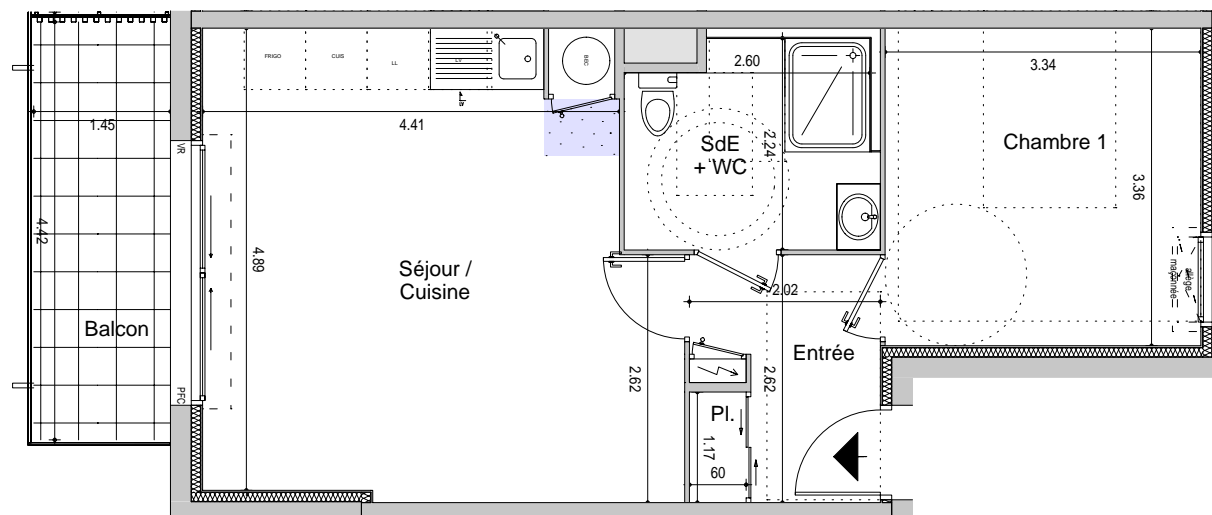
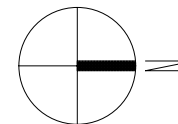
Maître d'Ouvrage Délégué

49 mail François Mitterrand - 35 000 RENNES
 tél : 02.99.85.99.03 - www.cap-accession.fr

Logement 2.14 - T2

R+1

PIECES	SURFACES HABITABLES
Entrée + Placard	4,98 m ²
Chambre 1	11,22 m ²
Salle d'Eau + WC	5,57 m ²
Séjour / Cuisine + Placard BEC	23,60 m ²
TOTAL	45,37 m²
SURFACES UTILES	
Balcon	6,39 m ²



- hauteur sous faux-plafond env. 2,30
- hauteur sous faux-plafond env. 2,45
- hauteur sous faux-plafond env. 2,60
- VR volet roulant
- FC fenêtre coulissant
- FAF fenêtre à frappe
- FOB fenêtre oscillo-battante
- PFC porte-fenêtre coulissante
- PFF porte-fenêtre à frappe

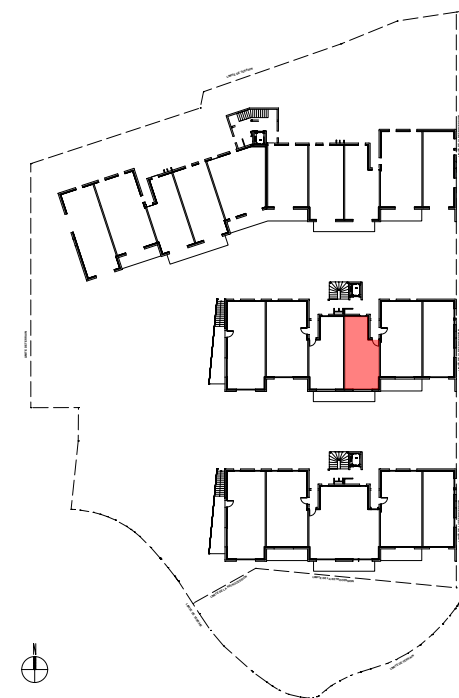
0m 1m 2m 3m 4m 5m

NOTA : Le présent plan pourra subir des adaptations d'ordre administratif ou technique, afin de répondre aux contraintes induites par les études détaillées d'exécution. Les éléments de mobiliers, meubles, plans de travail, ne sont placés qu'à titre indicatif. Les poutres, poteaux et soffites n'apparaissent pas systématiquement.



14 SEPTEMBRE 2020

ATELIER D'ARCHITECTURE LE GARZIC
 8, rue de Léon - 35000 Rennes
 Tél : 02 99 30 31 11
 Fax : 02 99 31 65 77
 contact@legarzic-archi.com



Logement 2.14
Bâtiment 2