

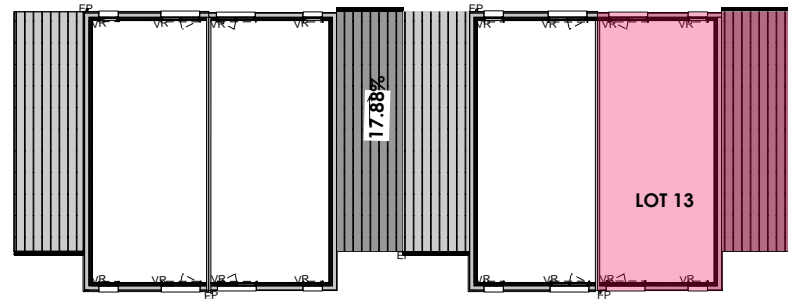
**Lotissement "Le Courtil de la Salle"
35520 - LA MEZIERE**



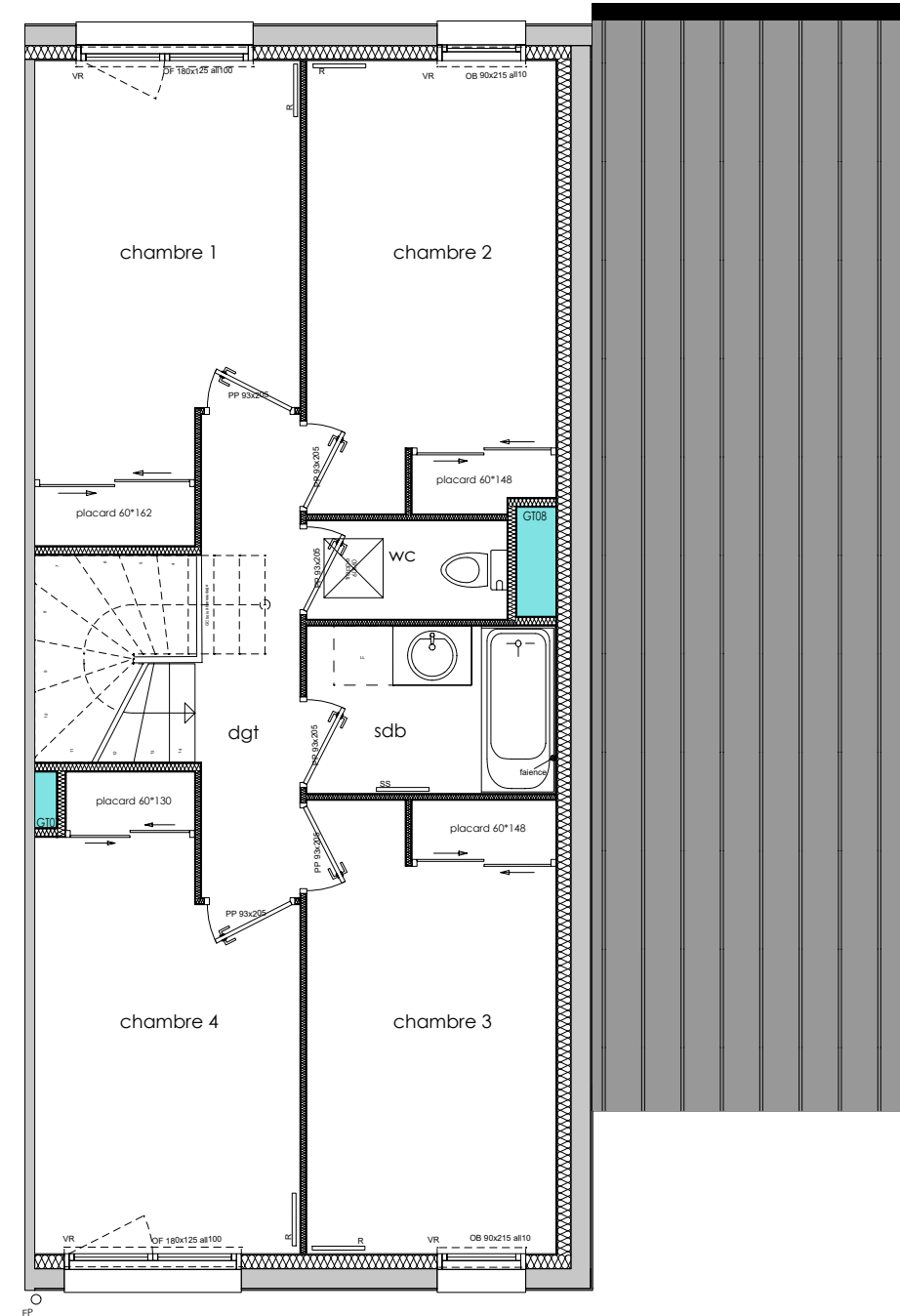
Maître d'ouvrage :
CAP ACCESSION
49 mail François Mitterrand
35000 RENNES
02 99 85 99 03



Architecte :
ATELIER D'ARCHITECTURE LE GARZIC
8 rue de Léon
35000 RENNES
02 99 30 31 11



PLAN DE REPERAGE R+1



PIECE	SURFACE HABITABLE
dégagement	4.91 m ²
WC	2.04 m ²
SDB	4.30 m ²
chambre 1 + PL	11.66 m ²
chambre 2 + PL	11.43 m ²
chambre 3 + PL	11.51 m ²
chambre 4 + PL	11.44 m ²
TOTAL	57.29 m²

LOT 13

T6

R+1

Certifié conforme

20/10/2023

Ech : 1/75



NOTA
Ces plans sont valables sous réserves de modifications de détails qui seraient imposés par des impératifs techniques en cours de construction.
Les différences de 5% sur les superficies et les cotes exprimées par les plans seront tenues pour admissibles et ne pourront fonder aucune réclamation.

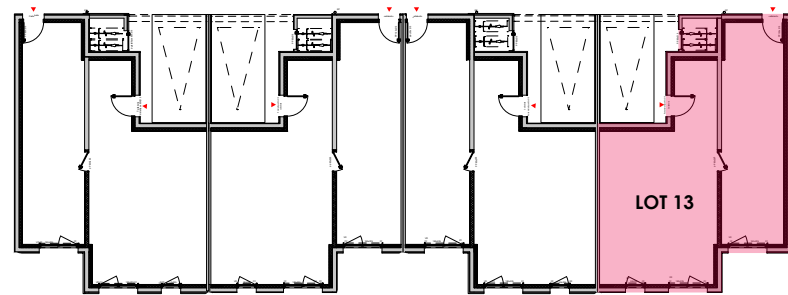
Lotissement "Le Courtil de la Salle" 35520 - LA MEZIERE



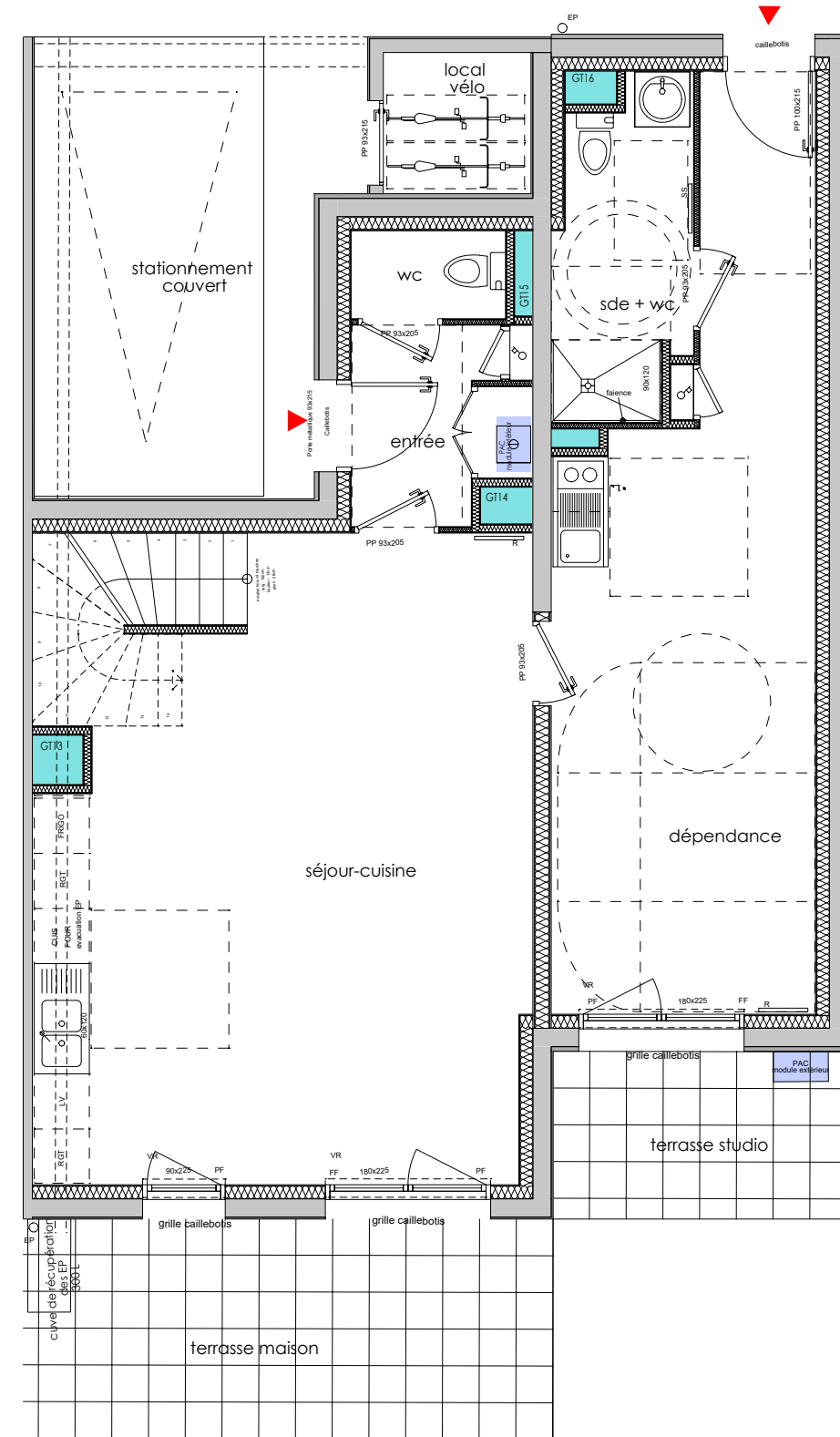
Maître d'ouvrage :
CAP ACCESSION
49 mail François Mitterrand
35000 RENNES
02 99 85 99 03



Architecte :
ATELIER D'ARCHITECTURE LE GARZIC
8 rue de Léon
35000 RENNES
02 99 30 31 11



PLAN DE REPERAGE RDC



PIECE	SURFACE HABITABLE
entrée + PL	3.93 m ²
WC	1.61 m ²
séjour-cuisine	34.48 m ²
dépendance	23.22 m ²
sde + WC	5.05 m ²
TOTAL	68.29 m²

	SURFACE
jardin nord	9.90 m ²
stationnements extérieurs	29.00 m ²
stationnement couvert	16.32 m ²
local vélo	2.52 m ²
jardin sud	67.29 m ²
terrasse studio	5.71 m ²
terrasse maison	13.85 m ²
TOTAL	144.59 m²

LOT 13

T6

RDC

Certifié conforme

20/10/2023

Ech : 1/75



NOTA
Ces plans sont valables sous réserves de modifications de détails qui seraient imposés par des impératifs techniques en cours de construction.
Les différences de 5% sur les superficies et les cotes exprimées par les plans seront tenues pour admissibles et ne pourront fonder aucune réclamation.