

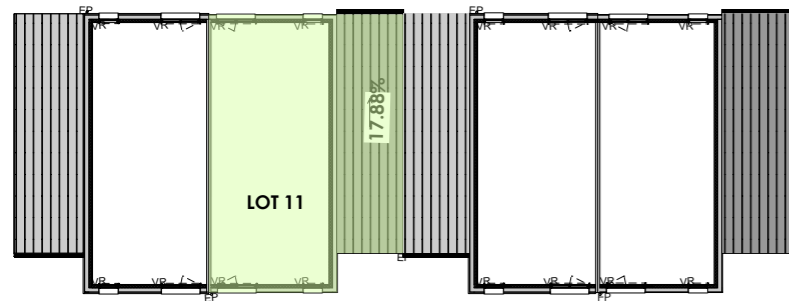
**Lotissement "Le Courtil de la Salle"
35520 - LA MEZIERE**



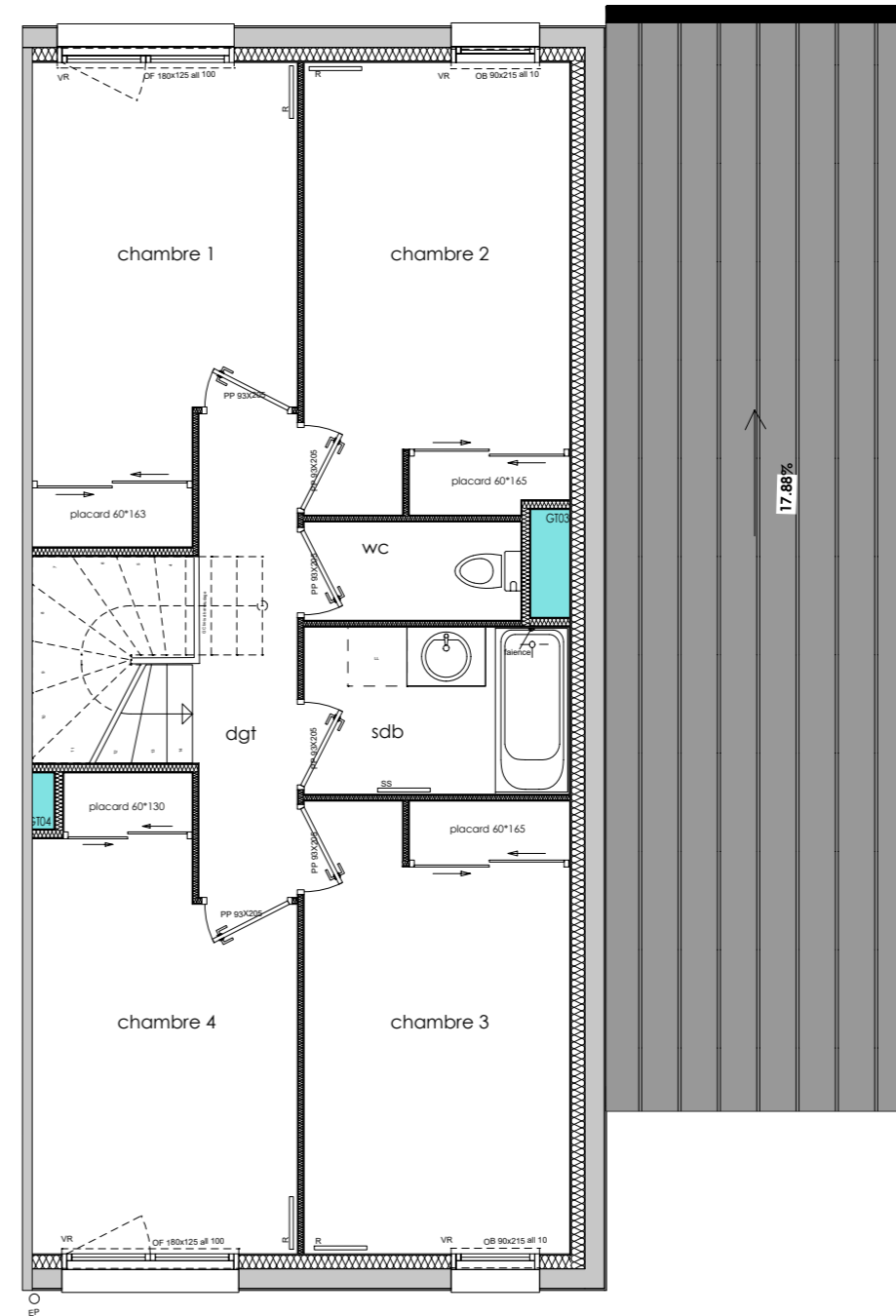
Maître d'ouvrage :
CAP ACCESSION
49 mail François Mitterrand
35000 RENNES
02 99 85 99 03



Architecte :
ATELIER D'ARCHITECTURE LE GARZIC
8 rue de Léon
35000 RENNES
02 99 30 31 11



PLAN DE REPERAGE R+1



PIECE	SURFACE HABITABLE
dégagement	4.92 m ²
WC	2.21 m ²
SDB	4.59 m ²
chambre 1 + PL	11.64 m ²
chambre 2 + PL	12.20 m ²
chambre 3 + PL	12.28 m ²
chambre 4 + PL	11.45 m ²
TOTAL	59.29 m²

LOT 11

T6

R+1

Certifié conforme

20/10/2023

Ech : 1/75



NOTA
Ces plans sont valables sous réserves de modifications de détails qui seraient imposés par des impératifs techniques en cours de construction.
Les différences de 5% sur les superficies et les cotes exprimées par les plans seront tenues pour admissibles et ne pourront fonder aucune réclamation.

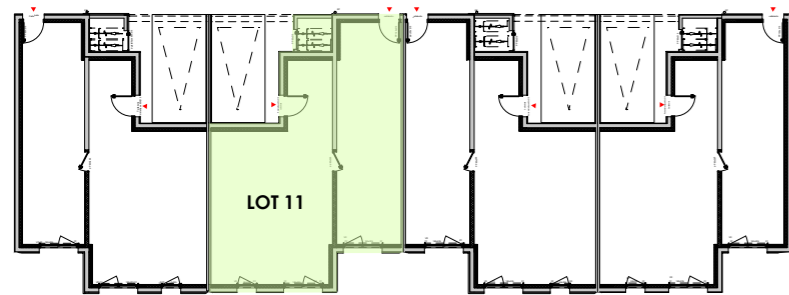
Lotissement "Le Courtil de la Salle" 35520 - LA MEZIERE



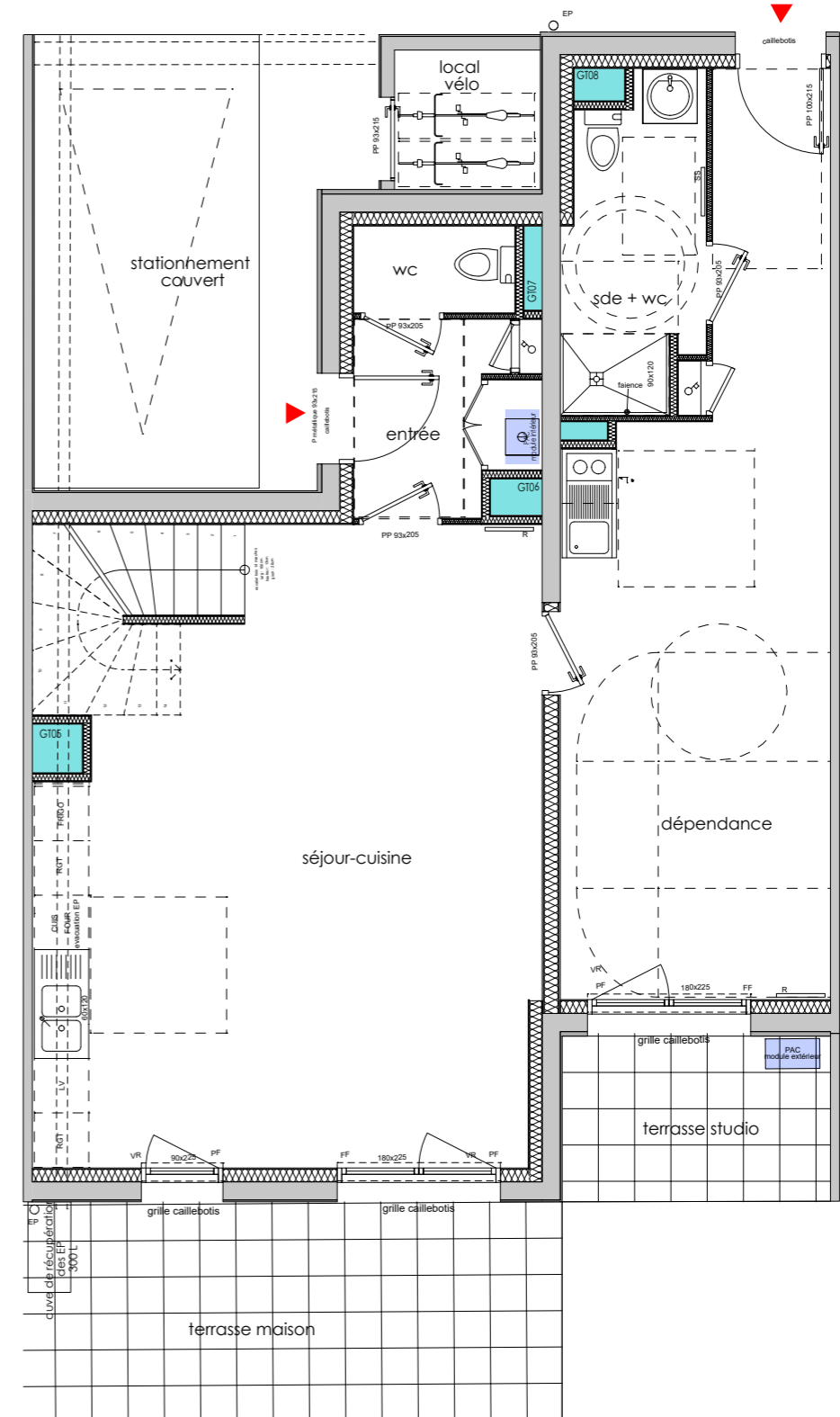
Maître d'ouvrage :
CAP ACCESSION
49 mail François Mitterrand
35000 RENNES
02 99 85 99 03



Architecte :
ATELIER D'ARCHITECTURE LE GARZIC
8 rue de Léon
35000 RENNES
02 99 30 31 11



PLAN DE REPERAGE RDC



PIECE	SURFACE HABITABLE
entrée + PL	4.15 m ²
WC	1.70 m ²
séjour-cuisine	35.89 m ²
dépendance	24.04 m ²
sde + WC	5.22 m ²
TOTAL	71.00 m²

	SURFACE
jardin nord	15.78 m ²
stationnements extérieurs	29.00 m ²
stationnement couvert	16.85 m ²
local vélo	2.47 m ²
jardin sud	66.88 m ²
terrasse studio	5.59 m ²
terrasse maison	14.26 m ²
TOTAL	150.83 m²

LOT 11

T6

RDC

Certifié conforme

20/10/2023

Ech : 1/75



NOTA
Ces plans sont valables sous réserves de modifications de détails qui seraient imposés par des impératifs techniques en cours de construction.
Les différences de 5% sur les superficies et les cotes exprimées par les plans seront tenues pour admissibles et ne pourront fonder aucune réclamation.