

# Résidence des Rochers

Rue Jean-Marie Pavy  
35340 La Bouëxière

**Maître d'ouvrage**  
SCCV Résidence des rochers  
49 mail François Mitterrand  
35000 Rennes

## PLAN DE COMMERCIALISATION

**Maître d'ouvrage délégué**

**Architecte**



**ATELIER PARALLÈLE**

### Maison

# 04

Rez de chaussée  
Entrée + pl chaudière  
Cuisine - Séjour + placard  
Salle de douche + WC

2.81 m<sup>2</sup>  
36.95 m<sup>2</sup>  
5.30 m<sup>2</sup>

### Étage

Chambre 1  
Chambre 2 + placard  
Chambre 3  
Salle de bain  
WC  
Dégagement

9.56 m<sup>2</sup>  
13.85 m<sup>2</sup>  
11.44 m<sup>2</sup>  
5.09 m<sup>2</sup>  
1.64 m<sup>2</sup>  
2.40 m<sup>2</sup>

### Surface habitable:

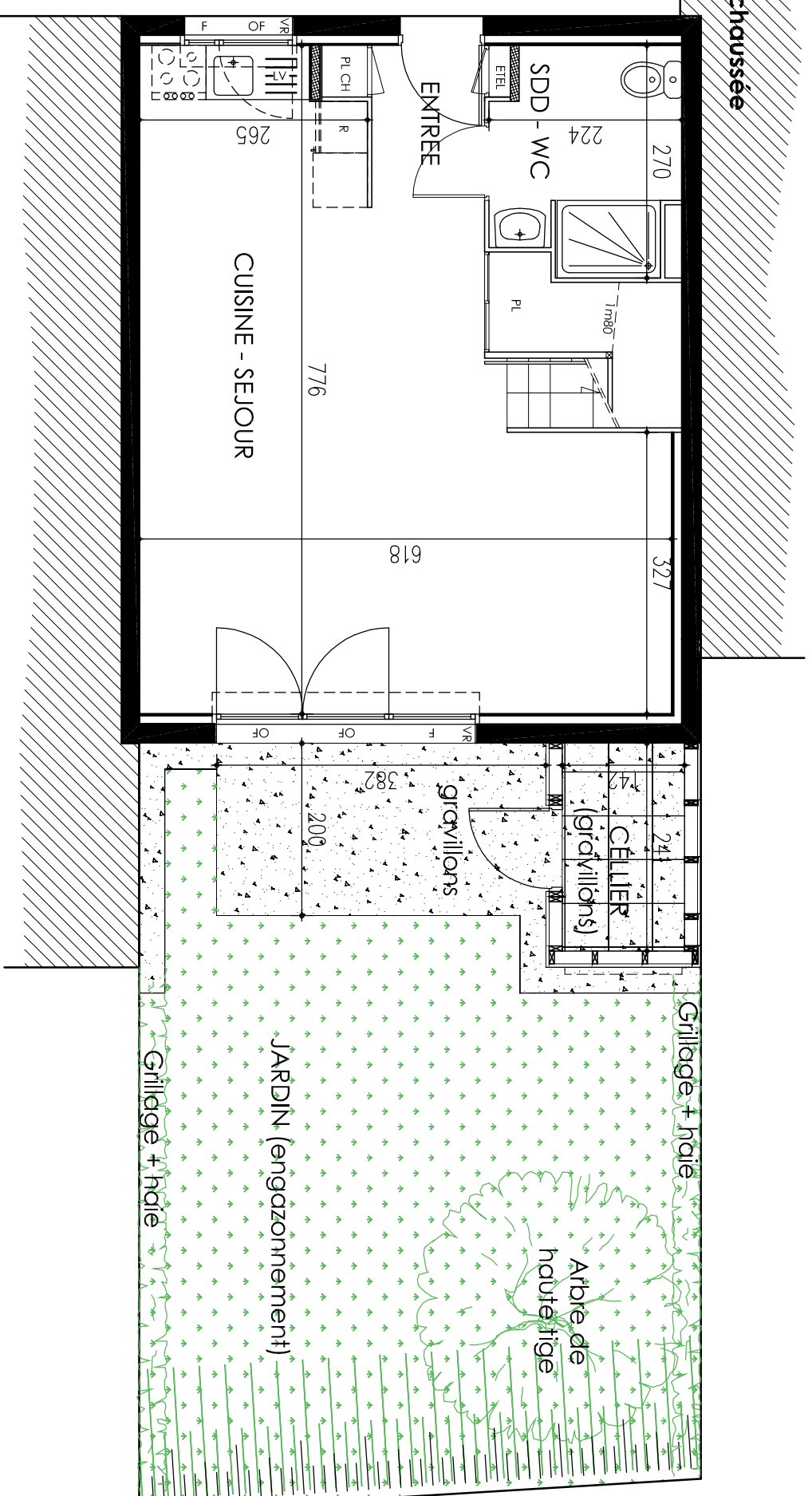
**89.04 m<sup>2</sup>**

Jardin  
Cellier

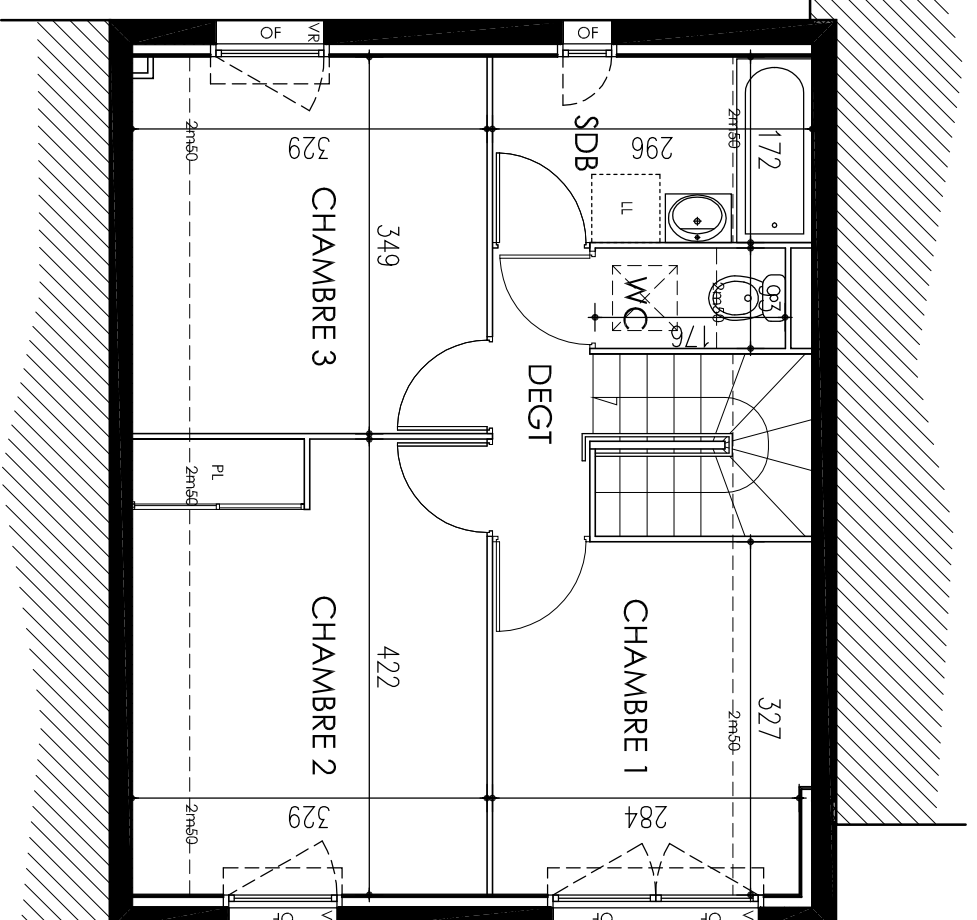
52.27 m<sup>2</sup>  
3.42 m<sup>2</sup>

Le 12/06/2019

### Plan de rez-de-chaussée

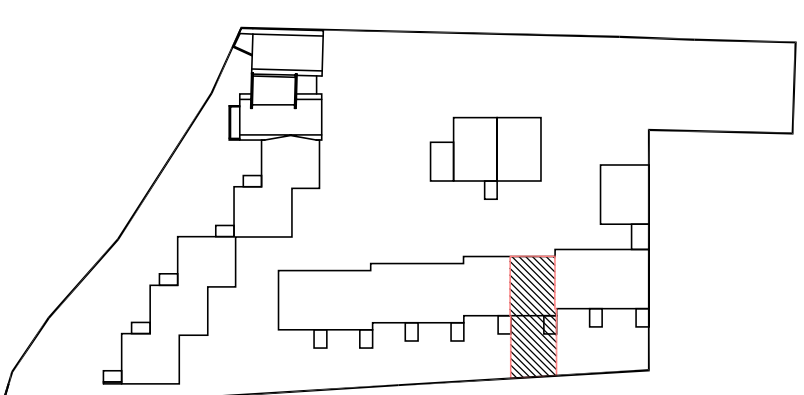
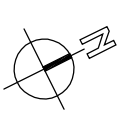


### Plan d'étage



### Légende

- OF Menuiserie ouvrant à la française
- F Menuiserie fixe
- COUL Menuiserie coulissante
- VR Volerie (roulant)
- ETEL Espace technique électrique du logement
- PL CH Chaudière gaz
- PL Placard
- LV Emplacement lave vaisselle
- R Emplacement réfrigérateur
- LL Emplacement lave linge
- Talus



Les cotés et surfaces approximatives indiquées peuvent varier légèrement en fonction des impératifs de construction. Des modifications mineures ou des aménagements de détails nécessaires pour des raisons d'ordre technique ou administratif pourront être apportés sur les plans.